

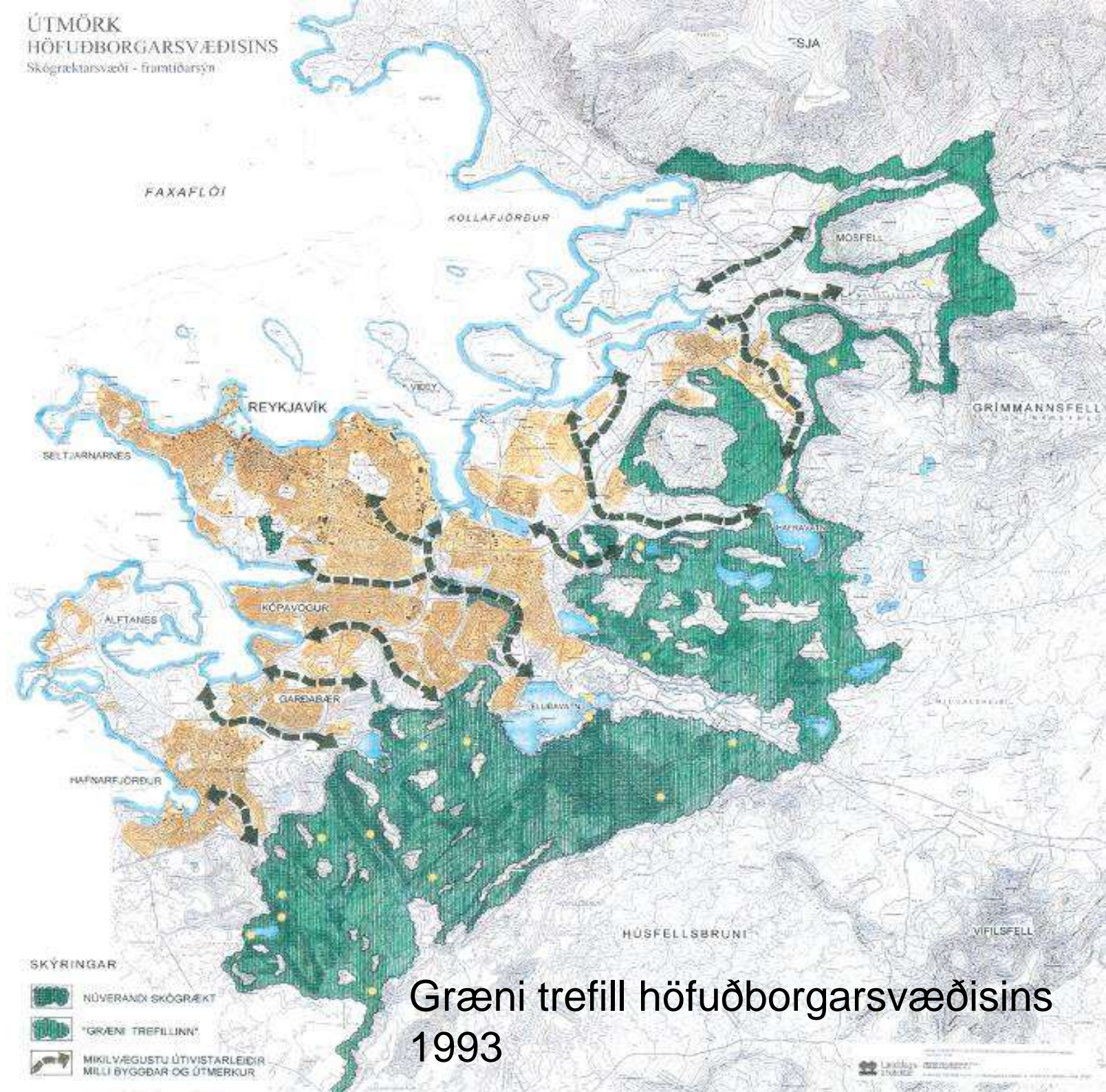
# ENDURSKOÐUN SVÆÐISSKIPULAGS HÖFUÐBORGARSVÆÐISINS

## NÁTTÚRA OG ÚTIVIST YFIRLIT YFIR GRÆNA TREFILINN

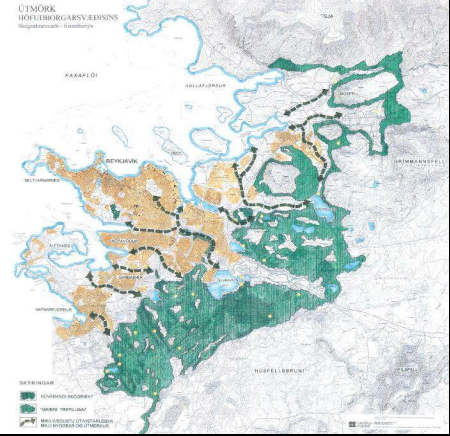


Þráinn Hauksson LANDSLAG ehf  
Landslagsarkitekt FÍLA





Græni trefill höfuðborgarsvæðisins  
1993



# Græni trefillinn í upplandi höfuðborgarsvæðisins -sögulegt yfirlit:

1992-93:

Skógræktarfélagin á höfuðborgarsvæðinu leggja fram hugmyndina um Græna trefillinn



2001:

Græni trefillinn er tekinn inn í svæðisskipulag höfuðborgarsvæðisins



2006:

Kynnt hugmynd um grænan stíg í Græna treflinum



2008:

Unnin frekari tillaga að legu Græna stígsins

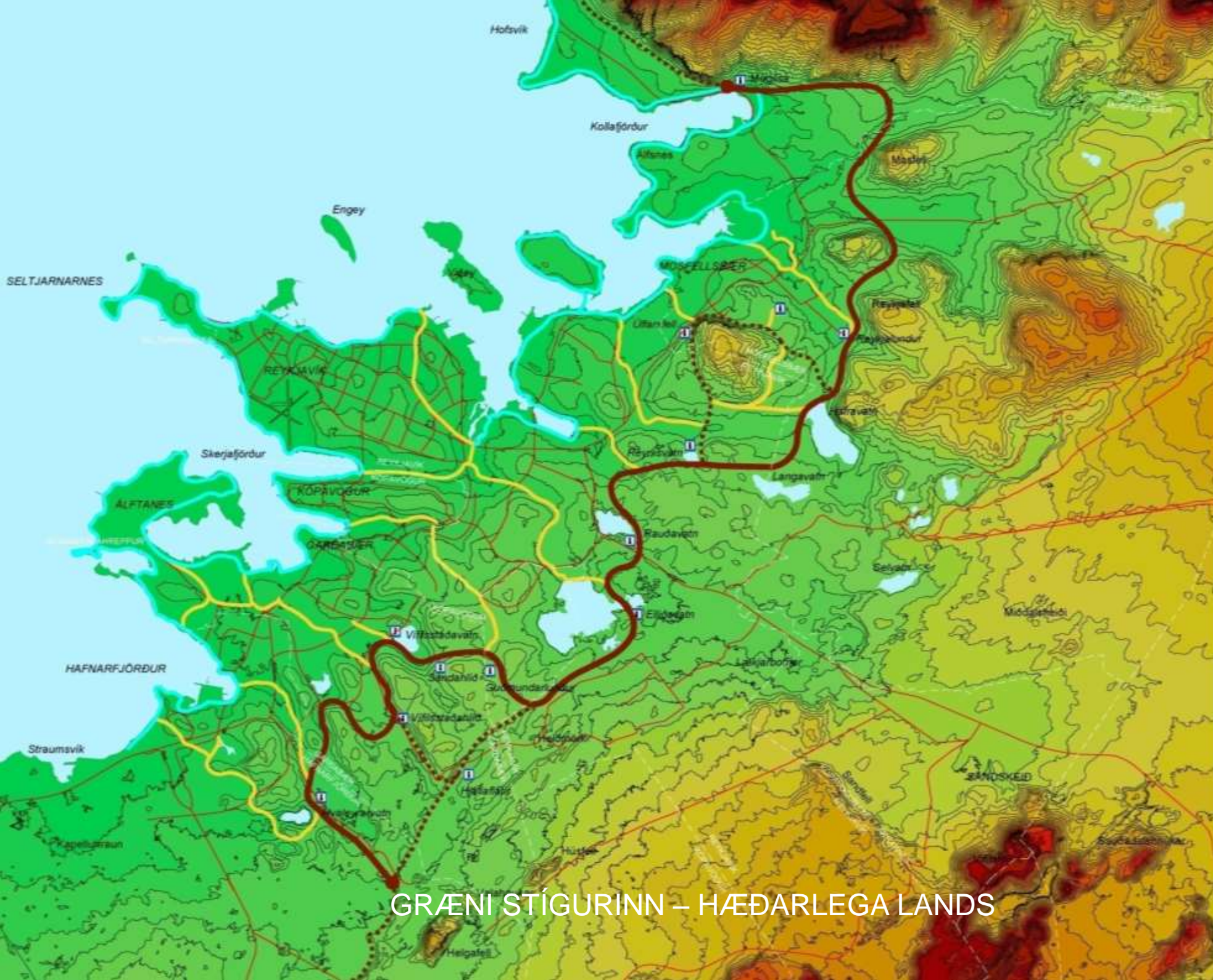
2009:

Stjórn SSH beinir því til sveitarfélaga að taka stíginn inn í aðal- og deiliskipulagsáætlanir.



# GRÆNI STÍGURINN





GRÆNI STÍGURINN – HÆÐARLEGA LANDS

2012: SAMÞYKKT AÐ RÁÐAST Í ENDURSKOÐUN  
SVÆÐISSKIPULAGS HÖFUÐBORGARSVÆÐISINS

2013: VINNA HAFIN VIÐ ENDURSKOÐUN

ÁKVEÐIÐ AÐ VINNA SAMHLIÐA MEÐ:

BYGGÐARÞRÓUN  
SAMGÖNGUR  
NÁTTÚRU OG ÚTVIST



KALDÁRBOTNAR - UPPHAF GÖNGULEIÐA Á HELGAFELL



KJÓS – HORFT YFIR EILÍFSDAL AF ÞÓRNÝJARTINDI Í NORÐANVERÐRI ESJU



A hiker in a black jacket and blue pants is walking up a rocky, brownish trail. The trail is partially covered with snow patches. In the background, there are large, snow-capped mountains under a clear blue sky. The hiker is using two trekking poles for stability. The overall scene is a high-altitude mountain landscape.

HÁLENDISGANGA Á MÓSKARÐAHNÚKUM




MOSFELLSDALUR OG HÖFUÐBORARARSVÆÐIÐ FRÁ MÓSKAÐAHNÚKUM

# MÓGILSÁ FRÁ ÞVERFELLSLEIÐ





MÓGILSÁ VIÐ ESJURÆTUR

An aerial photograph of a vast, snow-covered landscape. In the foreground, a dark asphalt road curves through the white terrain. The middle ground is filled with patches of dark evergreen trees and snow-covered fields. In the background, a city is visible on the left, and a range of snow-capped mountains stretches across the horizon under a clear, light blue sky. The lighting suggests a low sun, casting long, soft shadows.

SKÓGRÆKT FRÁ MIÐJUM 9. ÁRATUG Á HÓLMSHEIÐI

A photograph of a person walking away from the camera on a gravel path. The path is flanked by dense evergreen trees on the left and bare, brown shrubs on the right. In the distance, a power line tower is visible against a pale sky. The overall scene is a quiet, natural setting.

Í VÍFILSSTAÐAHLÍÐ



VÍFILSSTAÐIR OG VATNSMÝRI



VIÐ VÍFILSSTAÐAVATN





Í BÚRFELLSHRAUNI VIÐ VÍFILSSTAÐAHLÍÐ



HJALLAFLATIR Í HEIÐMÖRK



VIÐ SMYRLABÚÐARHRAUN – MIKIL SJÁLFGRÆÐSLA



BÚRFELL I OG HEIÐMÖRK FRÁ HELGAFELLI



VIÐ KALDÁRSELSVEG



HVALEYRARVATN OG HÖFÐASKÓGUR



HVALEYRARVATN



VALAHNÚKAR





ÁNINGARSTAÐUR Í HÖFÐASKÓGI VIÐ HVALEYRARVATN

A photograph of a snowy path winding through a dense forest of tall evergreen trees. The path is covered in a layer of snow and leads into the distance. The trees are dark green and stand against a clear blue sky. The overall scene is peaceful and serene.

Í GRÁHELLUHRAUNI



SKÓLALUNDUR Í UNDIRHLÍÐUM

ENDURSKOÐUN SVÆÐISSKIPULAGSINS  
MUN TAKA TIL ALLS LANDS SVEITARFÉLAGANNA  
Á HÖFUÐBORGARSVÆÐINU, Þ.M.T. KJÓSARINNAR



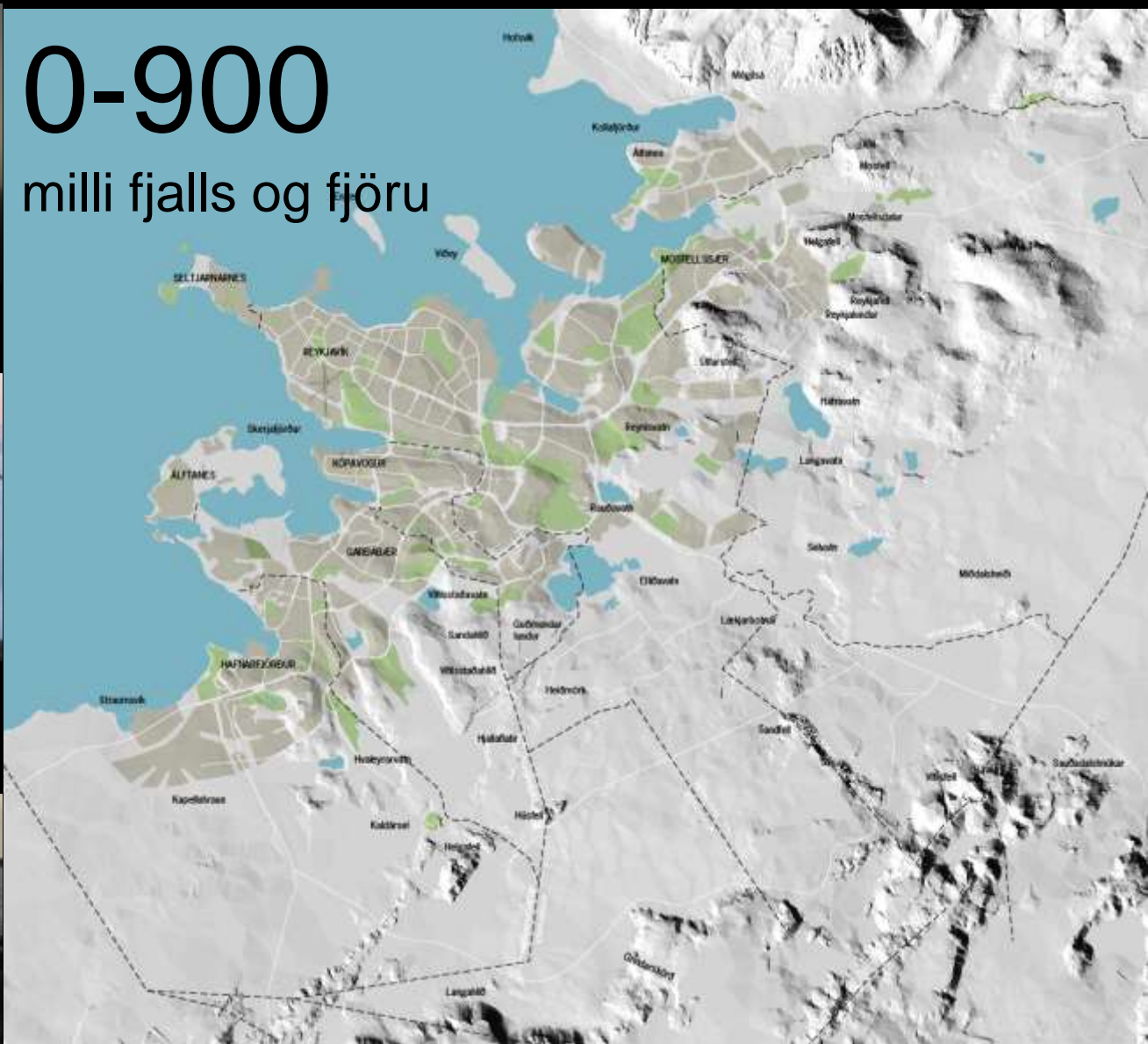
Höfuðborgarsvæðið og Reykjanes

SAMSÝN  
1:250.000





0-900  
milli fjalls og fjöru





HÖFUÐBORGARSVÆÐI Ð FRÁ BRÚNUM JÓSEPSDALS NORDAN BLÁFJALLA






BLÁR

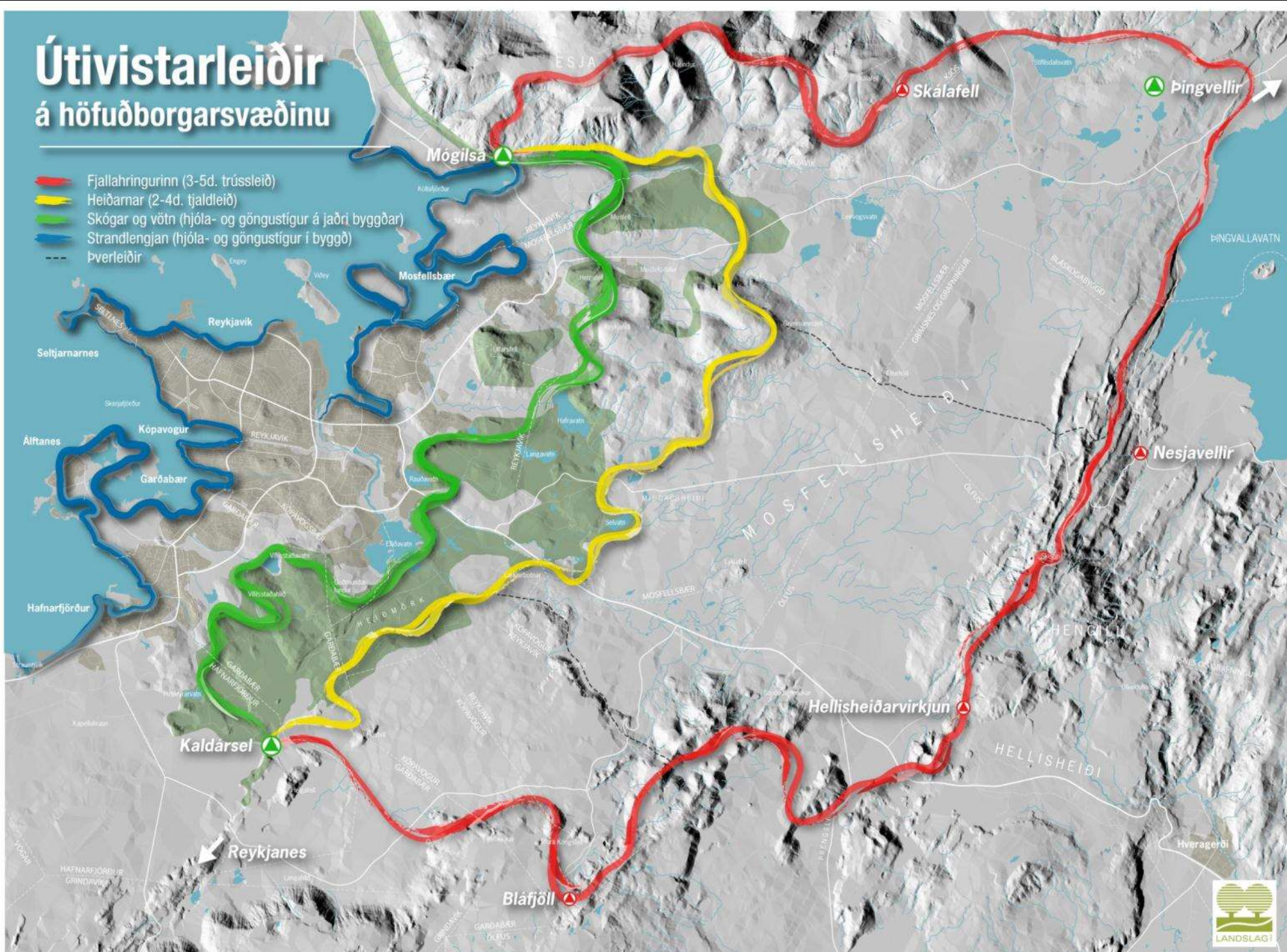
GRÆNN

GULUR

RAUÐUR

# Útivistarleiðir á höfuðborgarsvæðinu

-  Fjallahringurinn (3-5d. trússleið)
-  Heiðarnar (2-4d. tjaldleið)
-  Skógar og vötn (hjóla- og göngustígur á jaðri byggðar)
-  Strandlengjan (hjóla- og göngustígur í byggð)
-  Þverleiðir



# HUGMYND AÐ 4 ÚTIVISTARLEIÐUM Á HÖFUÐBORGARSVÆÐINU:



## Rauða leiðin

Fjallahringurinn, 3-5 daga trússleið, stikuð gönguleið  
Esjan, Skálafell, Þingvellir, Hengill, Vífilfell,  
Bláfjöll, Þríhnúkar, Helgafell  
Aðstaða á skíðasvæðum, Hellisheiði, Nesjavöllum og Þingvöllum  
nýtt til gistingar og þjónustu



## Gula leiðin

Heiðarnar, 2-3 daga tjaldleið “í óbyggðum”, stikuð.  
Efri jaðar “Græna trefilsins”: Esjuhlíðar, Grímmannsfell, Selvatn,  
Lækjarbotnar, efri svæði Heiðmerkur, Búrfell, Húsfell, Kaldársel  
Frumstæð tjaldsvæði



## Græna leiðin

Hjóla- og göngustígur á jaðri byggðar  
Neðri jaðar “Græna trefilsins”: Mógilsá, Mosfell, Helgafell,  
Hafravatn, Hólmsheiði, Rauðavatn, Elliðavatn, Heiðmörk,  
Guðmundarlundur, Vífilsstaðavatn, Vífilsstaðahlíð,  
Hvaleyjarvatn, Kaldársel



## Bláa leiðin

Strandlengja höfuðborgarsvæðisins frá Kjalarnesi til Hafnarfjarðar  
Hjóla- og göngustígur





# Móskarðshnúkar



ESJAN Á JÓNSMESSUNÓTT

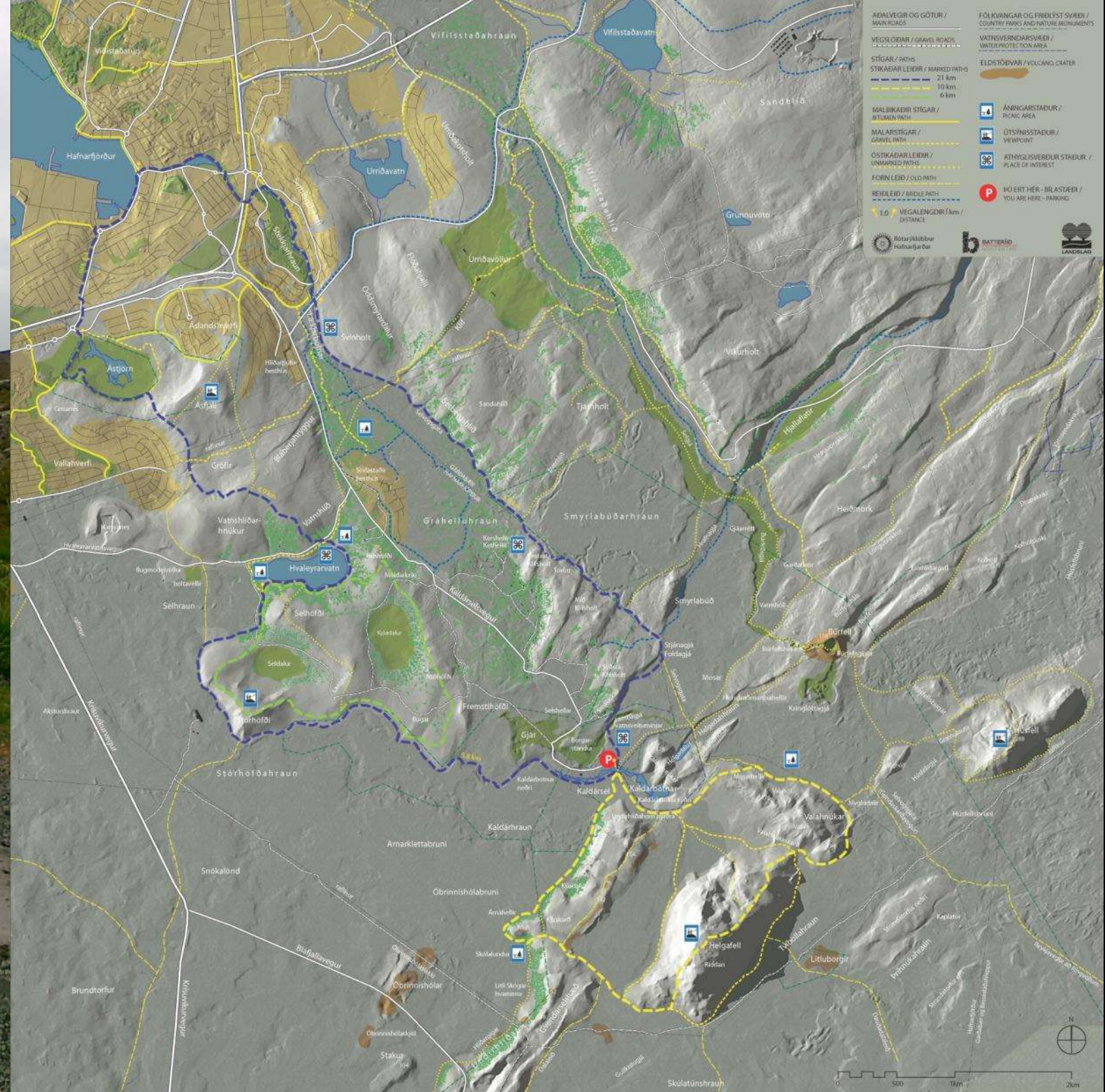


# TÆKIFÆRI Á HÖFUÐBORGARSVÆÐINU: GRÆNI TREFILLINN: hraun, heiðar, fell skógar, vötn





**GÖNGULEIÐAKORT**  
**UPPLAND**  
**HAFNARFJARÐAR OG**  
**GARÐABÆJAR**



# Gönguhringur meðfram hraunjöðrum í Hafnarfirði (20 km)



Miðbær Hafnarfjarðar



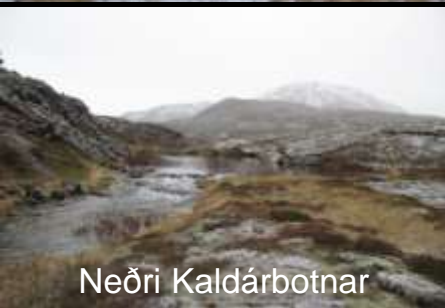
Ástjörn og Ásfjall



Við Hvaleyrarvatn



Hraunjaðar við Fremstahöfða



Neðri Kaldárbotnar



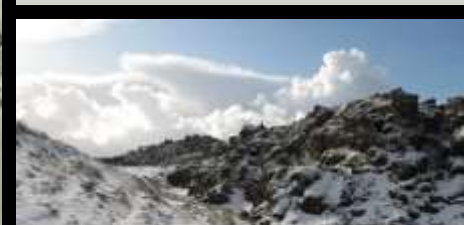
Stekkarhraun og Lækurinn



Selvogsgata og Helgafell



Í Smyrlabúðarhrauni



Smyrlabúðarhraun



Kaldárselsrétt og Helgafell





## GRÆNU GEIRARNIR OG HLIÐIN:

Á “græna stígnum” er gert ráð fyrir hliðum á völdum stöðum þar sem aðgengi er best að upplandinu um opnu svæði byggðarinnar.

Megindrættir landslags ákvarða staðsetningu hliðanna, en hvert sveitarfélag og borgarhluti á sína aðalleið í upplandið um dali, meðfram ám, lækjum og hraunjöðrum.

Mikilvægustu leiðirnar eru meðfram Varmá, Korpu/Úlfarsá, um Grafarvog, Elliðaárdal og með lækjunum í Kópavogi, Garðabæ og Hafnarfirði.

Grænu hliðin eru upphafsstaðir sumra og áningarstaðir annarra á leið þeirra um græna stíginn. Þar þurfa því að vera bæði greinargóðar og fræðandi upplýsingar um útivistarmöguleika í upplandinu og aðlaðandi aðstaða til dvalar, umhverfisfræðslu og leikja.





Mosfellsbær



ELLIDAÁRDALUR





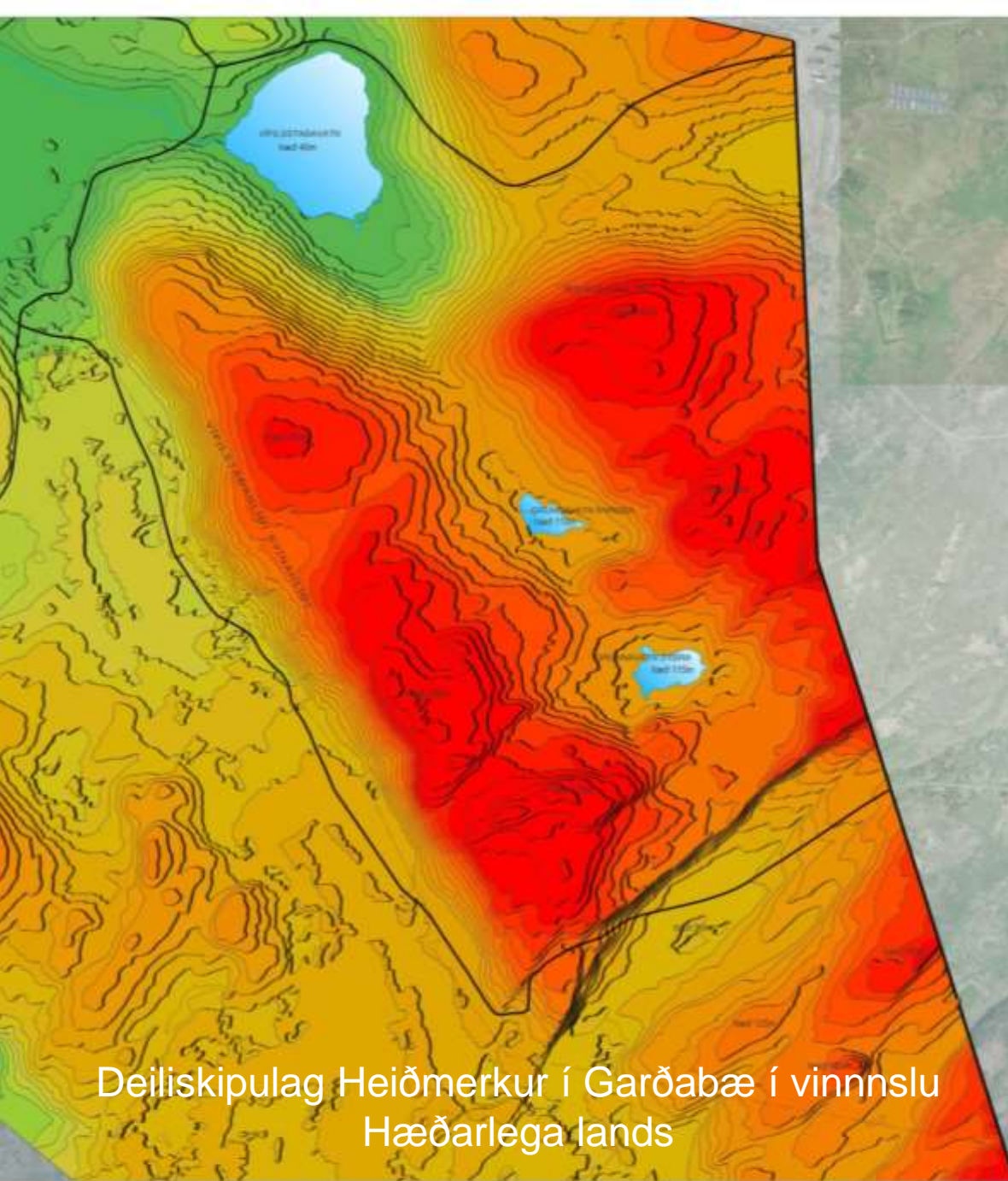
ELLIDÁRDALUR OG BREIÐHOLTSHVARF



Búrfellshraun í Garðabæ



LÆKJARBOTNAR OG STEKKJARHRAUN



Deiliskipulag Heiðmerkur í Garðabæ í vinnslu Hæðarlega lands



SMIÐGÆT  
Mátturinn er landslagið  
Landslagið er  
Landslagið er

LANDSLAG  
LANDSLAGSÁRNIÐTAKA FLÓ



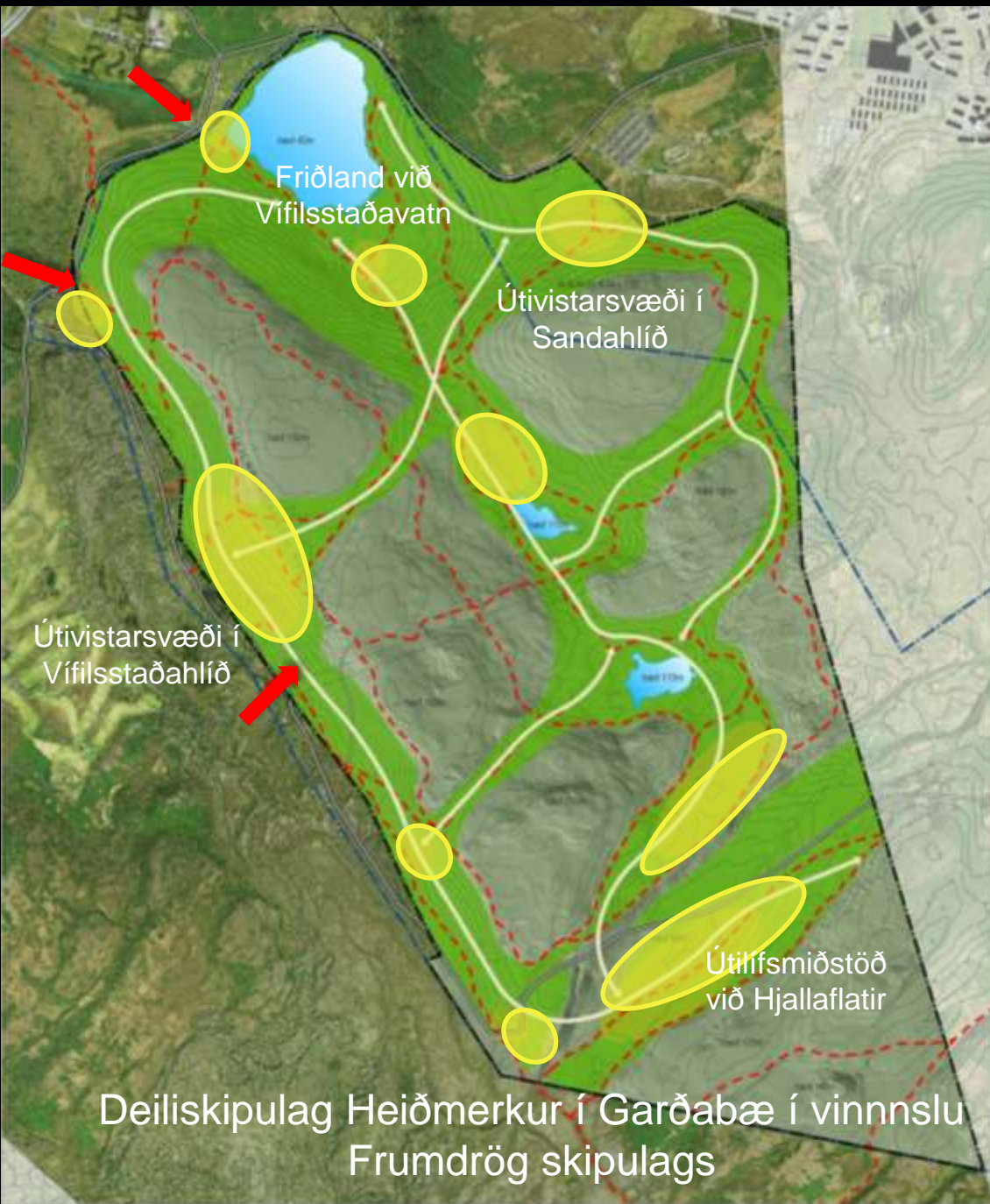
Vífilsstaðavatn

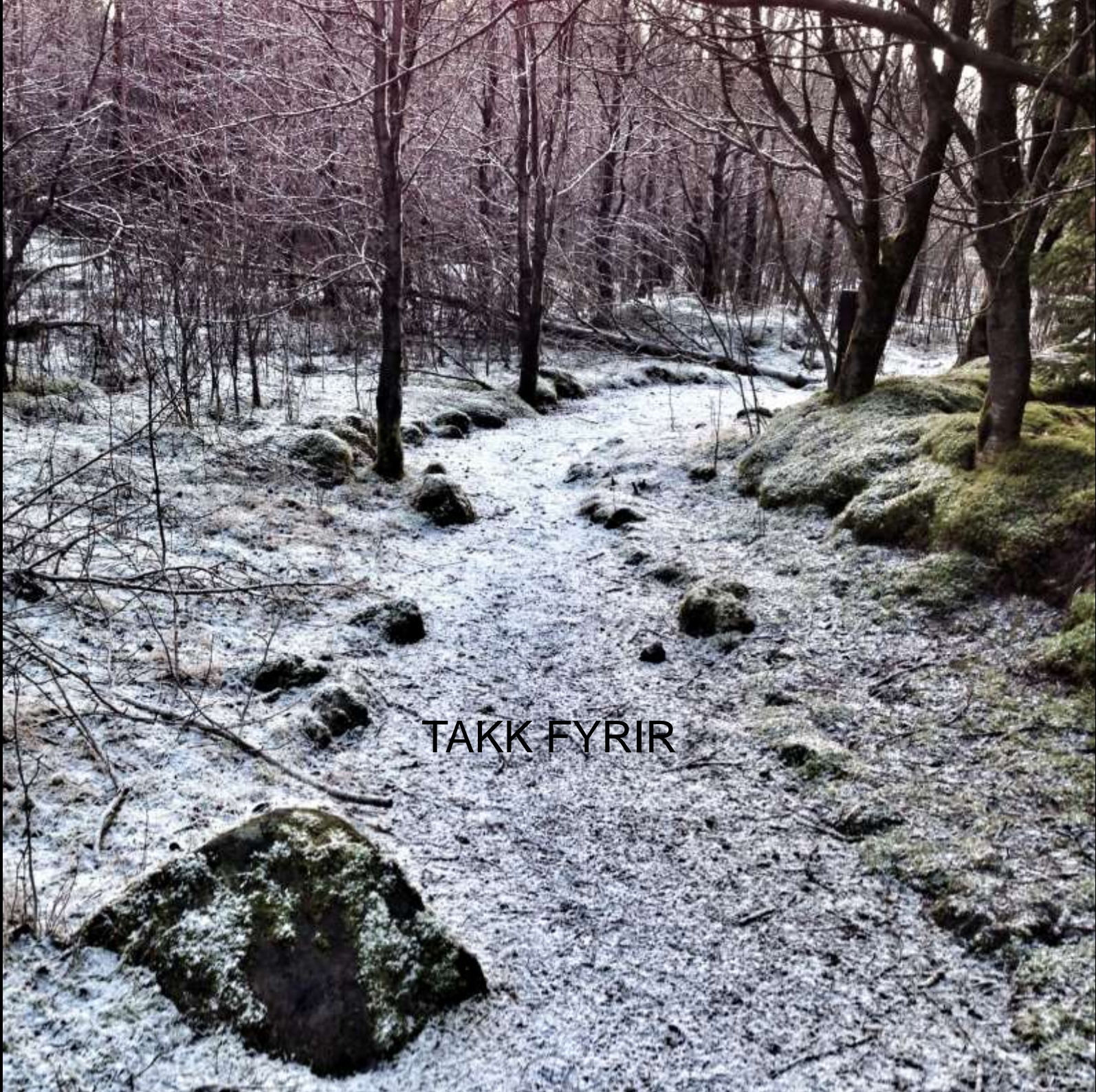


Misgengislægð milli Eyjólshvamms og Grunnvatns syðra



Vífilsstaðahlíð frá Smyrlabúð





TAKK FYRIR