

Græni trefillinn skógrækt í aðalskipulagi

Björn Traustason

Skógræktarfélagi Mosfellsbæjar, Rannsóknastöð skógræktar, Mógilsá

Gústaf Jarl Viðarsson

Skógræktarfélagi Reykjavíkur

Aðalfundur Skógræktarfélags Íslands,

24. ágúst 2013

Samstarfsnefnd skógræktarféлага á höfuðborgarsvæðinu

- Hóf störf í byrjun árs 2012
- Hlutverk nefndarinnar:
 - Taka saman upplýsingar um skógrækt innan græna trefilsins
 - Skýra núverandi stöðu skógræktar innan græna trefilsins
 - Marka stefnu þar sem skógræktarsvæði til framtíðar í græna treflinum eru skilgreind

Skógræktarstefna höfuðborgarsvæðisins

- Gerð skógræktarstefna fyrir hvert sveitarfélag
- Unnin á grundvelli landfræðilegra gagna
- Gerð skýrsla þar sem markmiðum og leiðum skógræktarstefnunnar er lýst
- Reykjavíkurborg hefur nánast lokið vinnu við skógræktarstefnu borgarinnar og verður hún hluti af aðalskipulagi

Skógræktarstefna höfuðborgarsvæðisins

- Á vegum Skógræktarfélags Reykjavíkur hefur verið unnin skýrsla um skógræktarstefnu Reykjavíkurborgar, en þar eru greindir möguleikar til skógræktar innan sveitarfélagsins
- Skýrslan er grundvöllur skógræktarkafla innan aðalskipulags Reykjavíkurborgar sem nú er auglýsing
- Sú aðferðafræði sem notuð hefur verið við gerð skógræktarstefnunnar kemur til með að nýtast fyrir hin sveitarfélögin á höfuðborgarsvæðinu
- Aðferðafræðin byggir á landupplýsingagreiningu þar sem möguleg skógræktarsvæði eru greind og kortlögð

Möguleg skógræktarsvæði á höfuðborgarsvæðinu

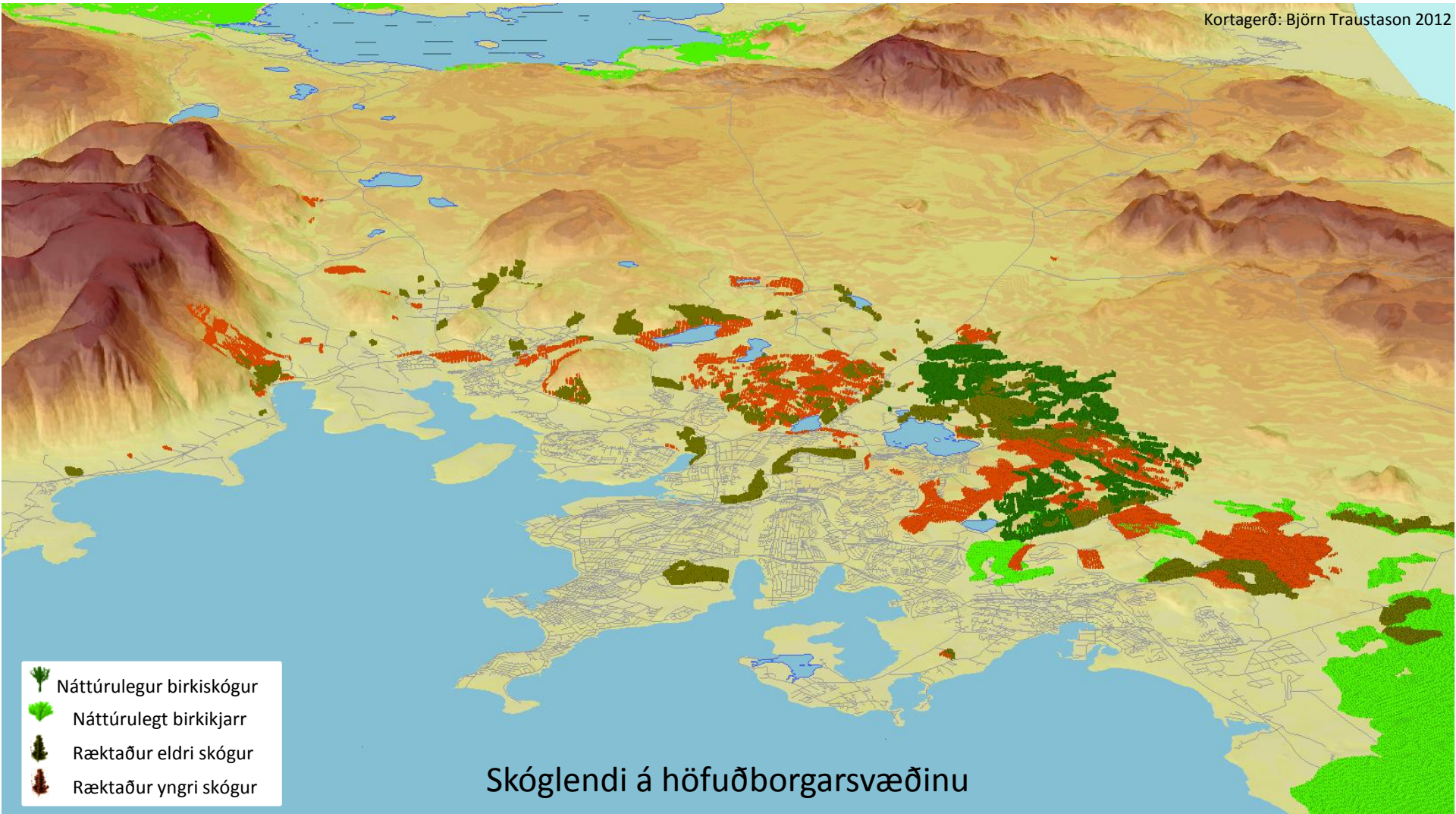
- Heildarsvæðið eru mörk sveitarfélaganna á höfuðborgarsvæðinu
 - Garðabær, Hafnarfjörður, Kópavogur, Mosfellsbær, Reykjavík og Kjalarnes
- Möguleg skógræktarsvæði í græna treflinum eru afmörkuð með landfræðilegri greiningu
- Notað var hitalíkan frá Veðurstofu Íslands, meðaltal árána 1961-2006
- Hitalíkanið var notað til að draga mörk þeirra svæða þar sem skógræktarskilyrði eru góð, en þar er meðalhiti sumars hærra en 9,7°C
- Tekin eru út svæði sem hugsanlega gætu valdið hagsmunarárekstrum

Náttúruverndaráætlun	Náttúruminjaskrá	Friðlýst svæði	Nútímahraun	Núverandi skóglendi
Vötn og ár	Vegir	Raflínur	Byggð svæði	Ræktað land og votlendi

- Þegar öll þessi svæði hafa verið tekin frá standa eftir möguleg skógræktarsvæði



Núverandi útbreiðsla skóglendis á höfuðborgarsvæðinu



- 🌲 Náttúrulegur birkiskógur
- 🌳 Náttúrulegt birkikjarr
- 🌲 Ræktaður eldri skógur
- 🌲 Ræktaður yngri skógur

Skóglendi á höfuðborgarsvæðinu

Flatarmál ræktaðra skóga eftir sveitarfélögum (73 sveitarfélög)

Röð landið	Sveitarfélag	Flatarmál (ha)	Röð höfuðb. sv.
1	Fljótsdalshérað	7.232	
2	Rangárþing ytra	2.652	
3	Grímsnes- og Grafningshreppur	2.440	
4	Bláskógabyggð	2.232	
5	Borgarbyggð	2.133	
6	Þingeyjarsveit	1.991	
7	Rangárþing eystra	1.961	
8	Reykjavíkurborg	1.851	1
9	Norðurþing	1.691	
10	Skeiða- og Gnúpverjahreppur	1.518	
18	Hafnarfjarðarkaupstaður	770	2
24	Mosfellsbær	669	3
27	Kjósarhreppur	564	4
28	Garðabær	509	5
37	Kópavogsbær	228	6

Flatarmál náttúrulegs birkilendis eftir sveitarfélögum

Röð landið	Sveitarfélag	Flatarmál (ha)	Röð höfuðb. sv.
1	Borgarbyggð	18.455	
2	Bláskógabyggð	9.584	
3	Þingeyjarsveit	7.597	
4	Fljótsdalshérað	7.535	
5	Norðurþing	7.095	
6	Reykholahreppur	6.127	
7	Vesturbyggð	6.050	
8	Sveitarfélagið Hornafjörður	5.947	
9	Dalabyggð	4.979	
10	Skútustaðahreppur	4.562	
15	Hafnarfjarðarkaupstaður	2.807	1
26	Reykjavíkurborg	918	2
31	Garðabær	430	3
36	Kjósarhreppur	232	4
42	Kópavogsbær	34	5

Flatarmál alls skóglendis eftir sveitarfélögum (ræktað og birki)

Röð landið	Sveitarfélag	Flatarmál (ha)	Röð höfuðb. sv.
1	Borgarbyggð	20.588	
2	Fljótsdalshérað	14.767	
3	Bláskógabyggð	11.815	
4	Þingeyjarsveit	9.587	
5	Norðurþing	8.786	
6	Sveitarfélagið Hornafjörður	6.688	
7	Reykhólahreppur	6.348	
8	Dalabyggð	6.329	
9	Vesturbyggð	6.264	
10	Skútustaðahreppur	5.286	
15	Hafnarfjarðarkaupstaður	3.577	1
21	Reykjavíkurborg	2.769	2
33	Garðabær	940	3
36	Kjósarhreppur	796	4
38	Mosfellsbær	669	5
48	Kópavogsbær	262	6

Aukning á útbreiðslu skóga vegna hlýnunar

- Loftslag hefur hlýnað töluvert frá því að skógrækt hófst í byrjun 20. aldar.
- Hækkun meðalhita á Íslandi í vaxtarmánuðum trjágróðurs er um 1°C frá árinu 2000
- Spár gera ráð fyrir nokkurri hlýnun þegar líður á öldina.
- Gerð var greining á Mógilsá á áhrifum hækkandi hitastigs á birki og rauðgreni, en greining á rauðgreni var notuð til að kortleggja mögulegt skógræktarland



SKÓGRÆKT
RÍKISINS

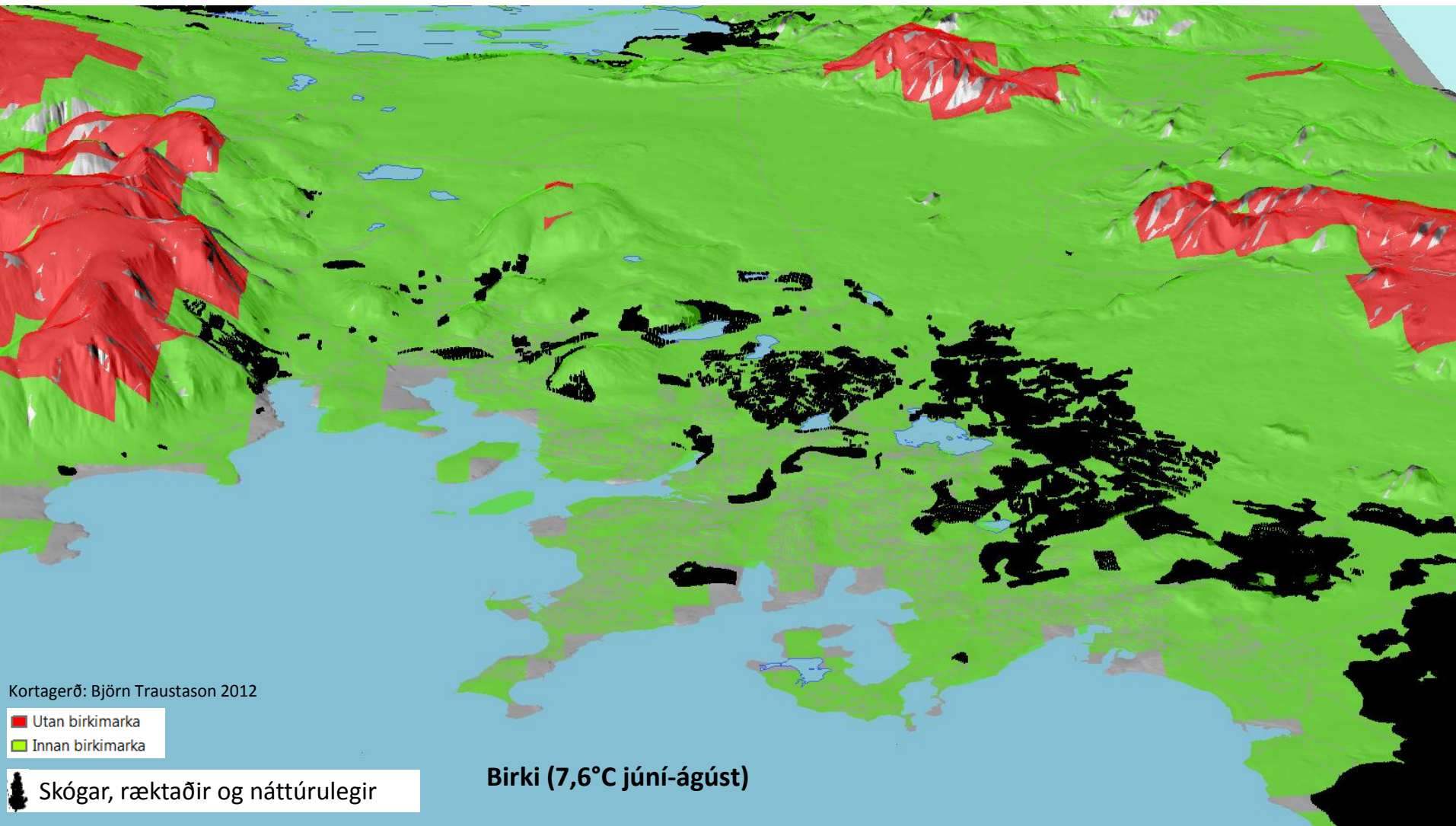
Rannsóknastöð
skógræktar



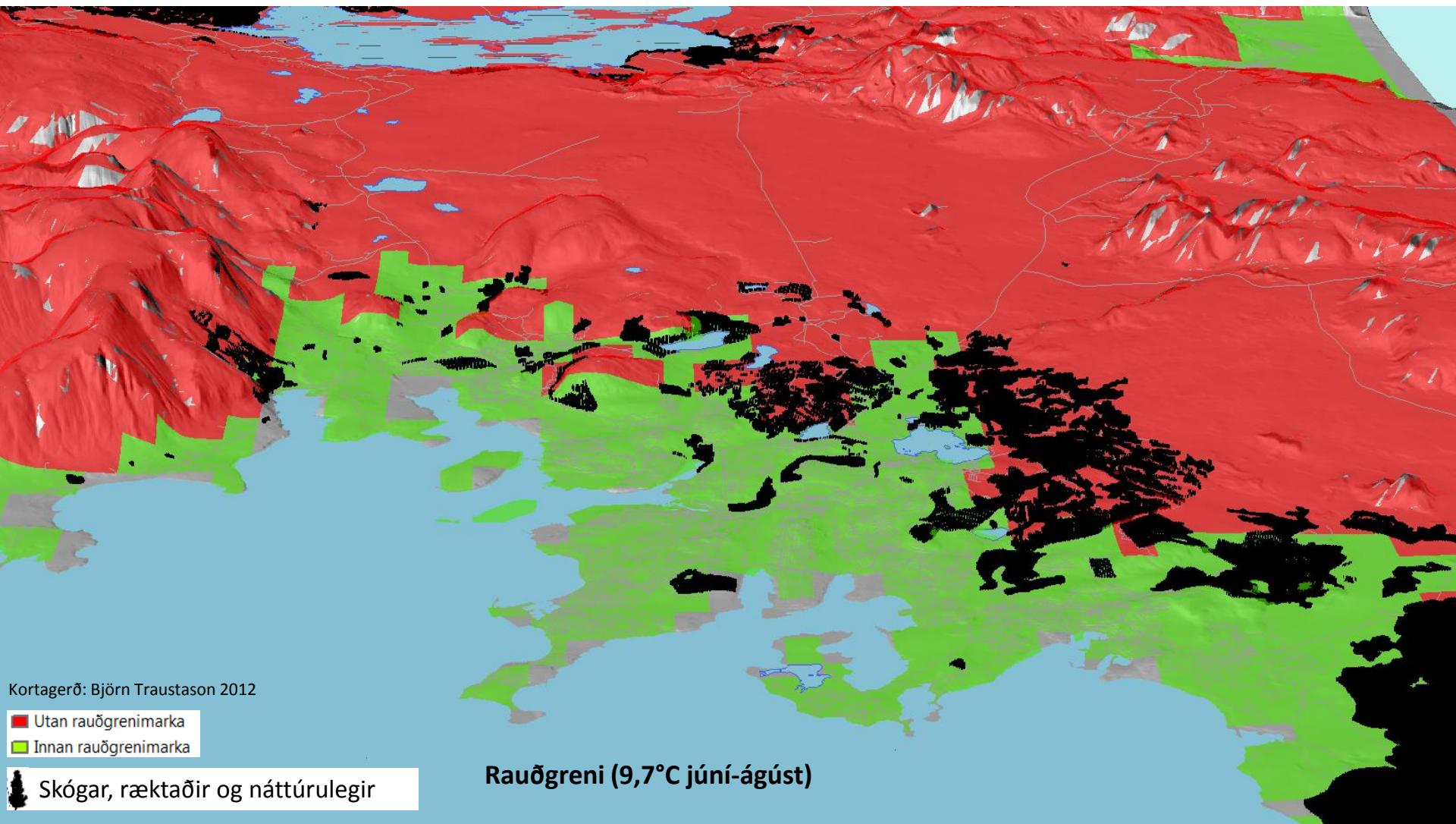
Skógræktarfélag Reykjavíkur

www.heidmork.is

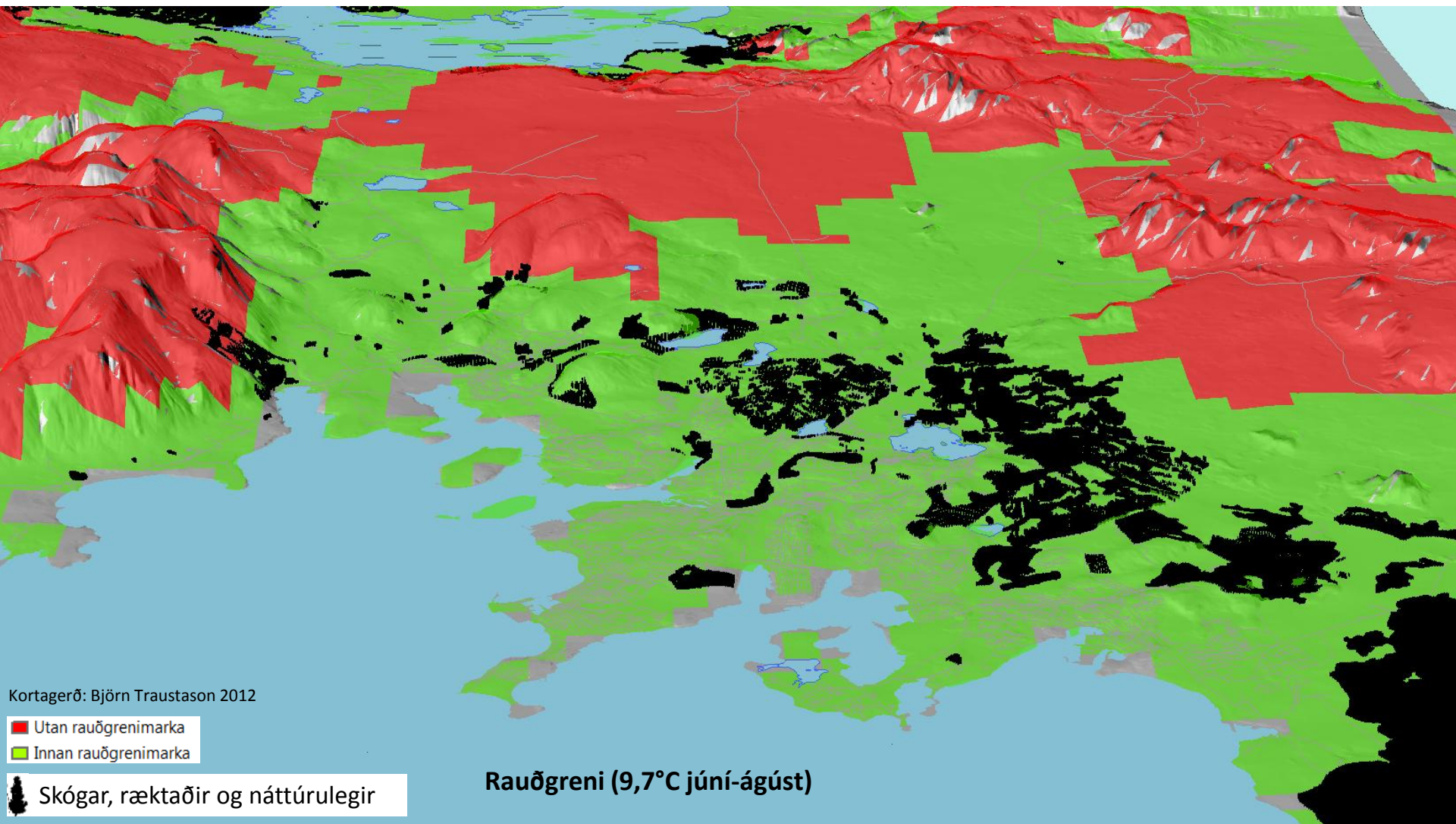
Skógræktarskilyrði á höfuðborgarsvæðinu



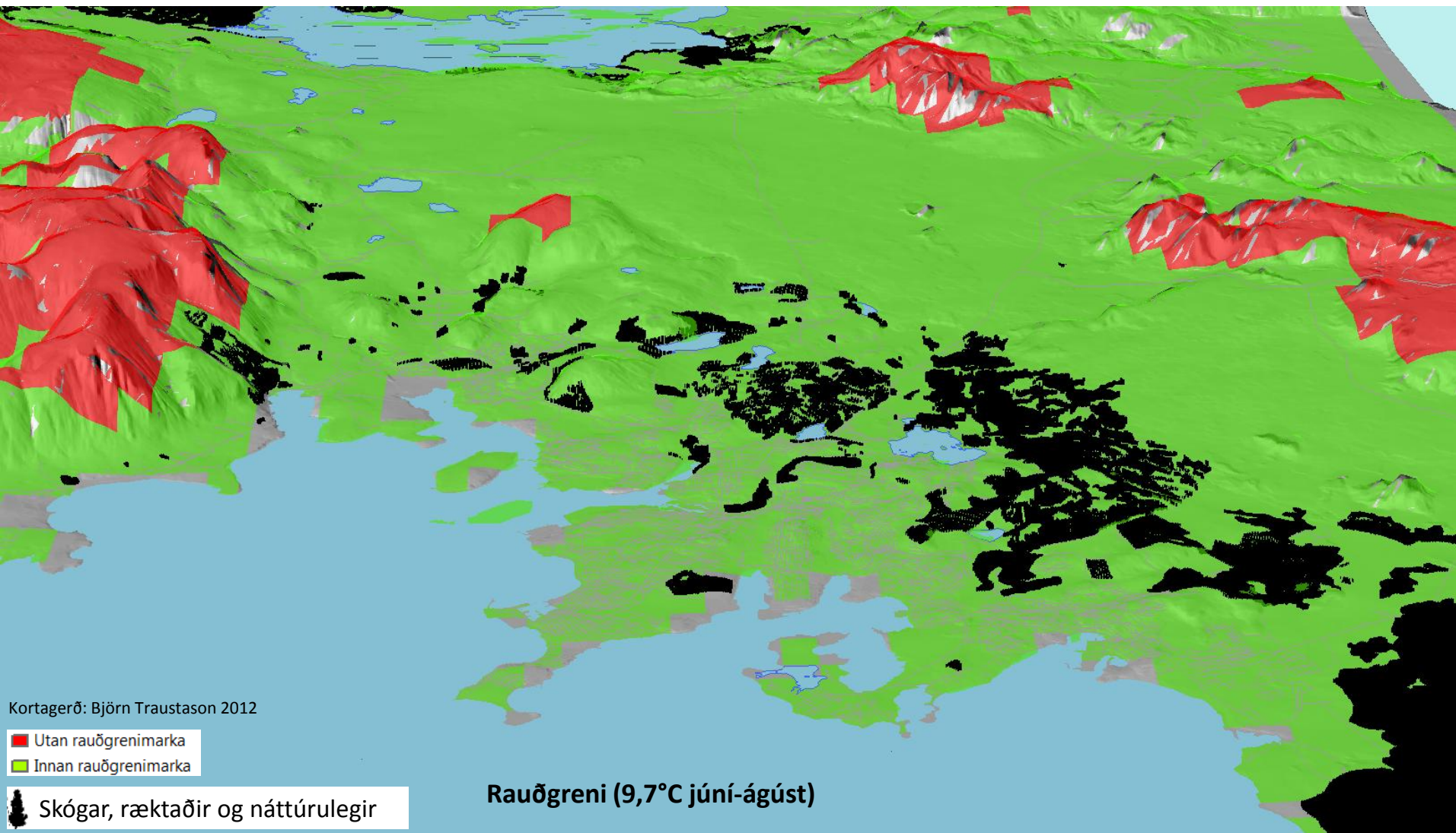
Meðalsumarhiti árána 1961-2006



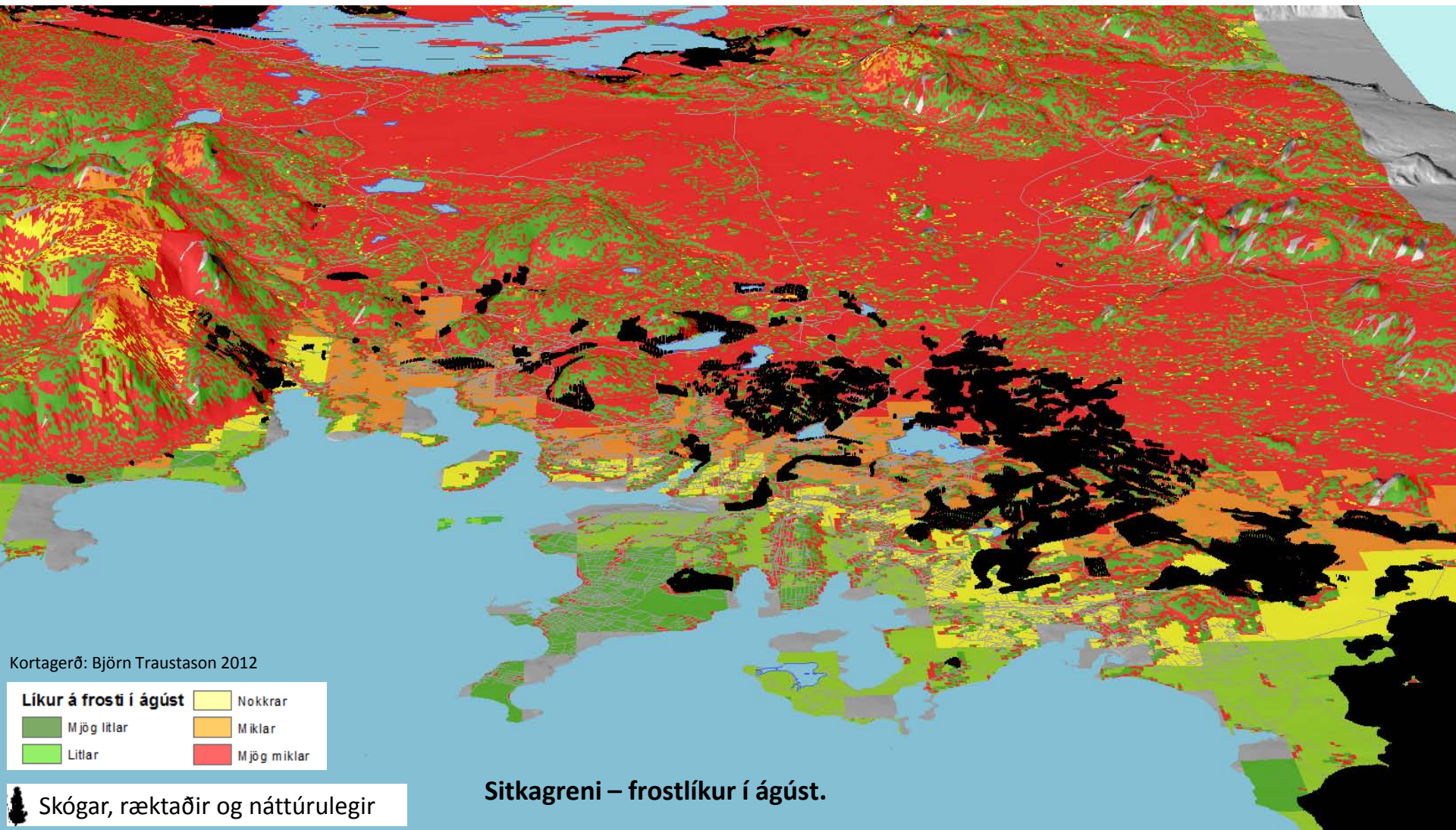
Meðalsumarhiti árána 1961-2006



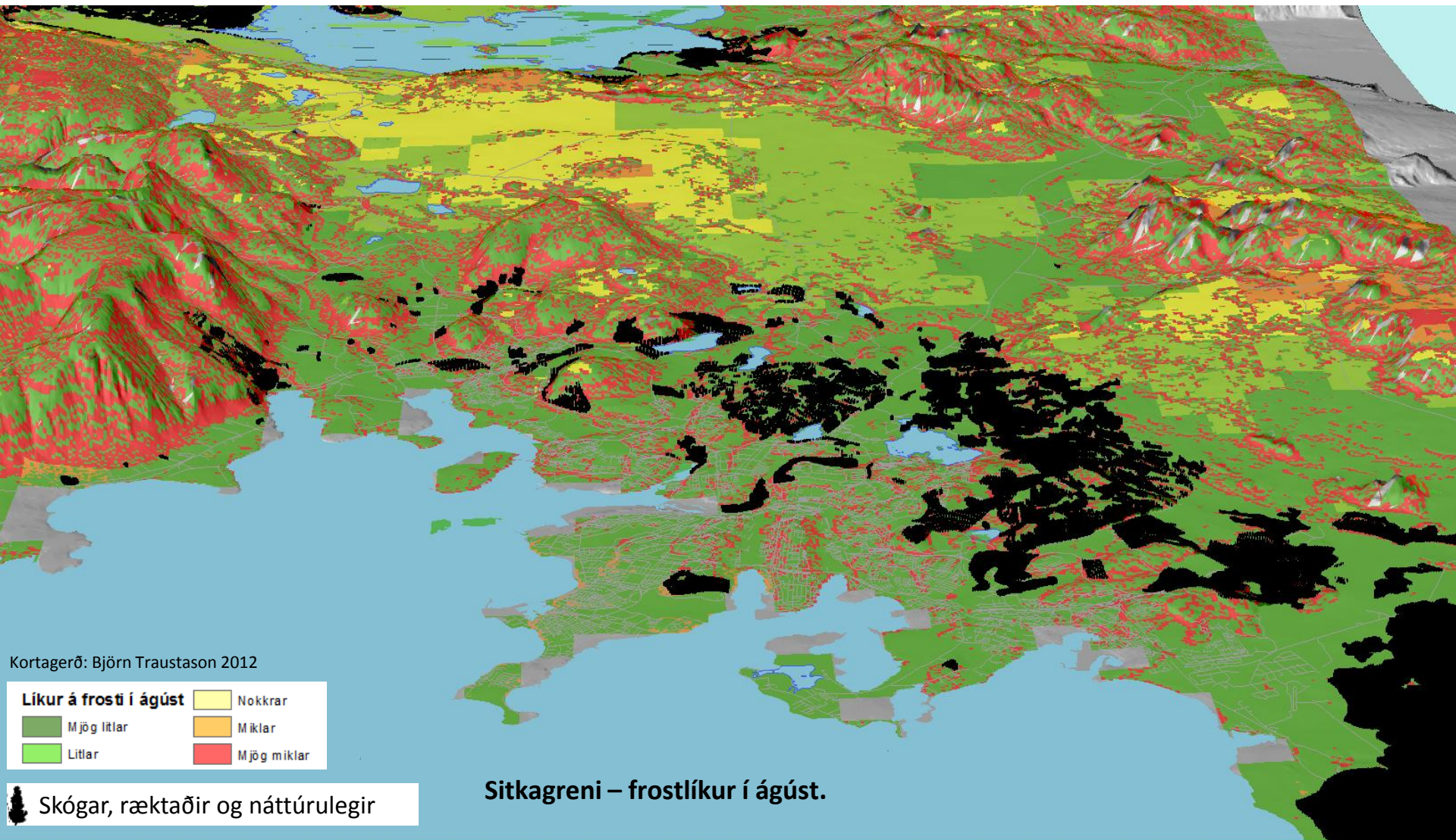
Staðan í dag miðað við þá hlýnun sem átt hefur sér stað



+1°C bætt við þá hlýnun sem átt hefur sér stað



Meðalsumarhiti árána 1961-2006

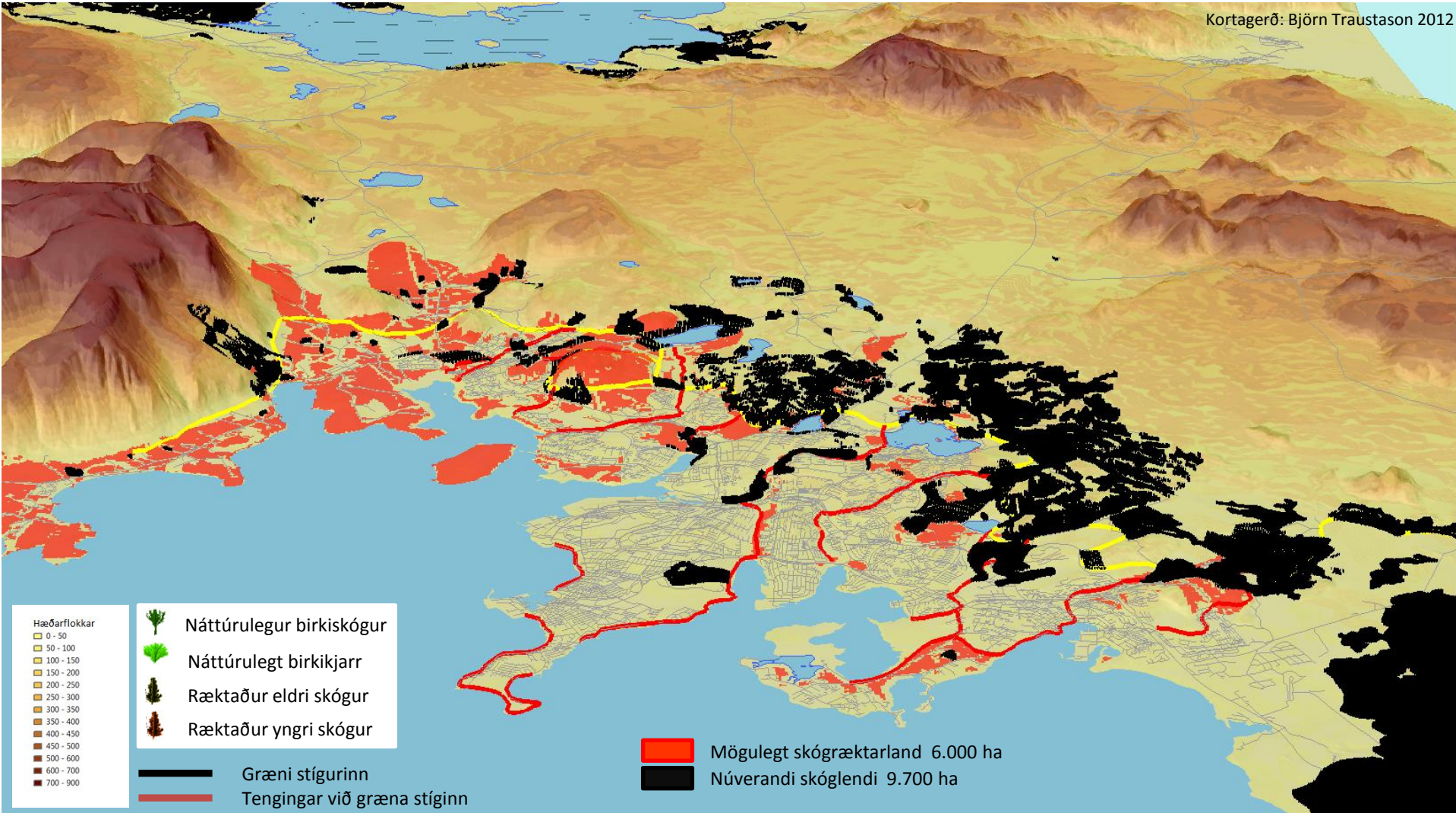


+1°C bætt við þá hlýnun sem átt hefur sér stað

Möguleg skógræktarsvæði á höfuðborgarsvæðinu á 21. öld

Mögulegt skógræktarland

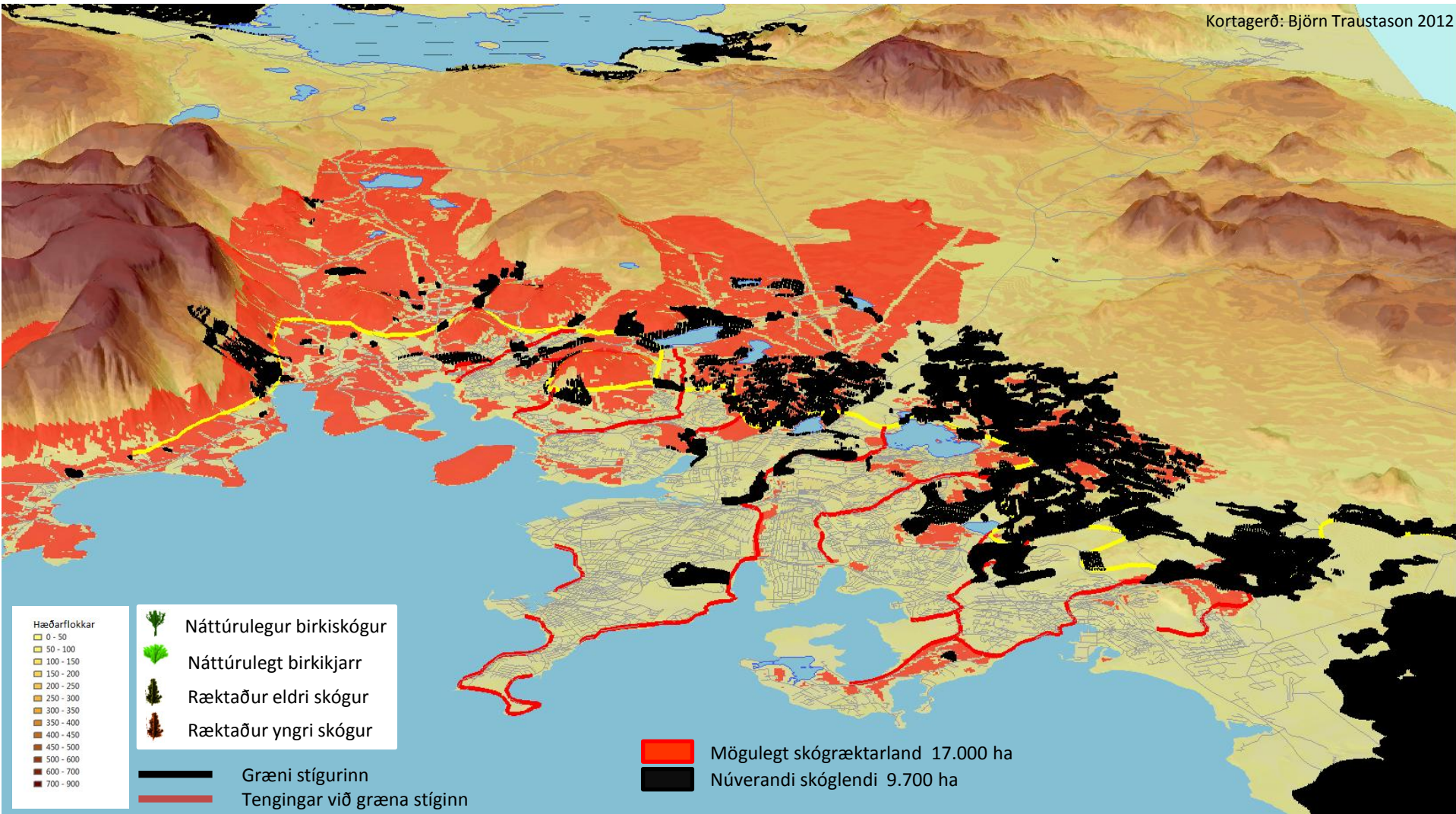
Kortagerð: Björn Traustason 2012



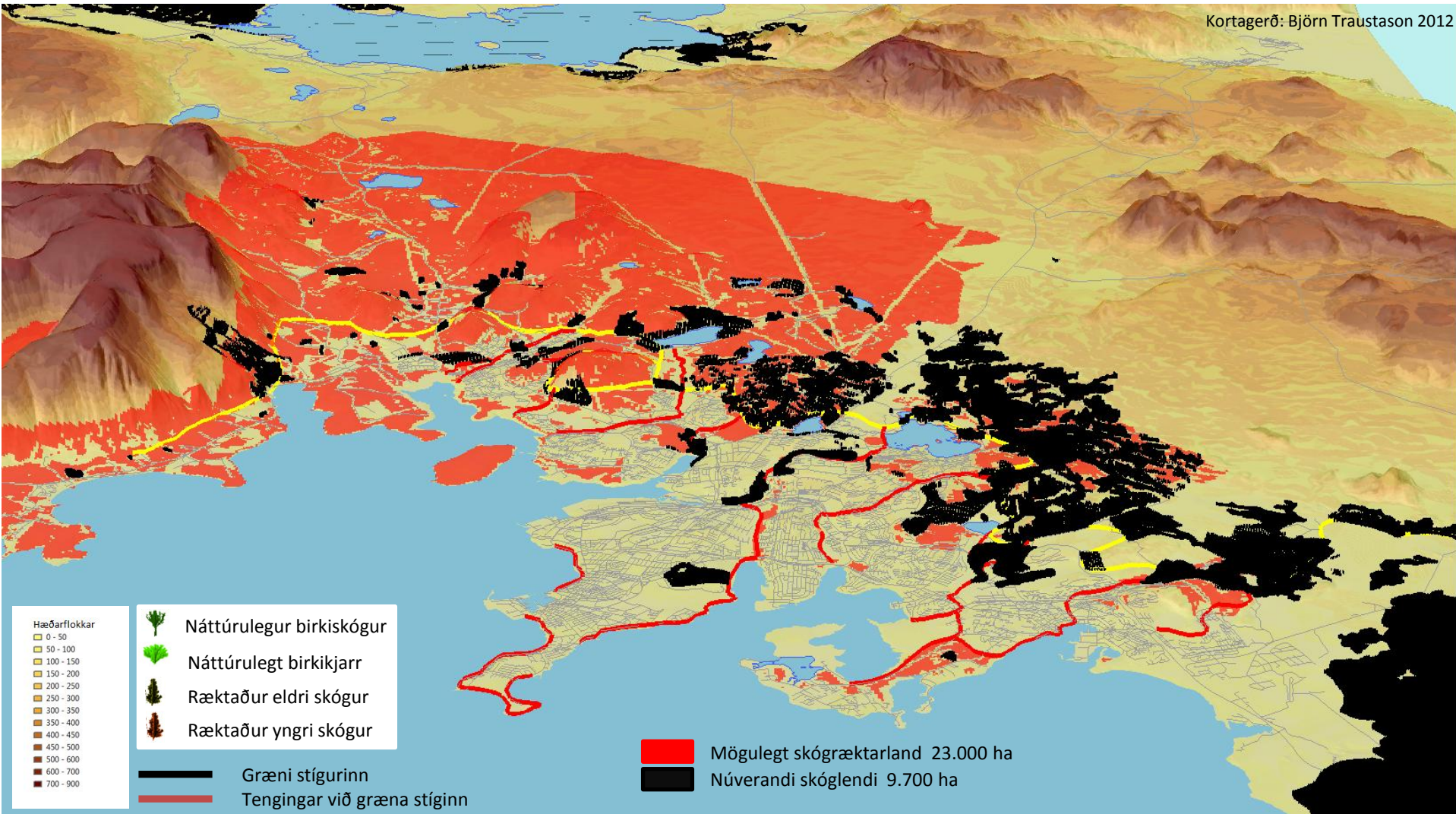
Meðalsumarhiti árána 1961-2006

Mögulegt skógræktarland

Kortagerð: Björn Traustason 2012



Staðan í dag miðað við þá hlýnun sem átt hefur sér stað

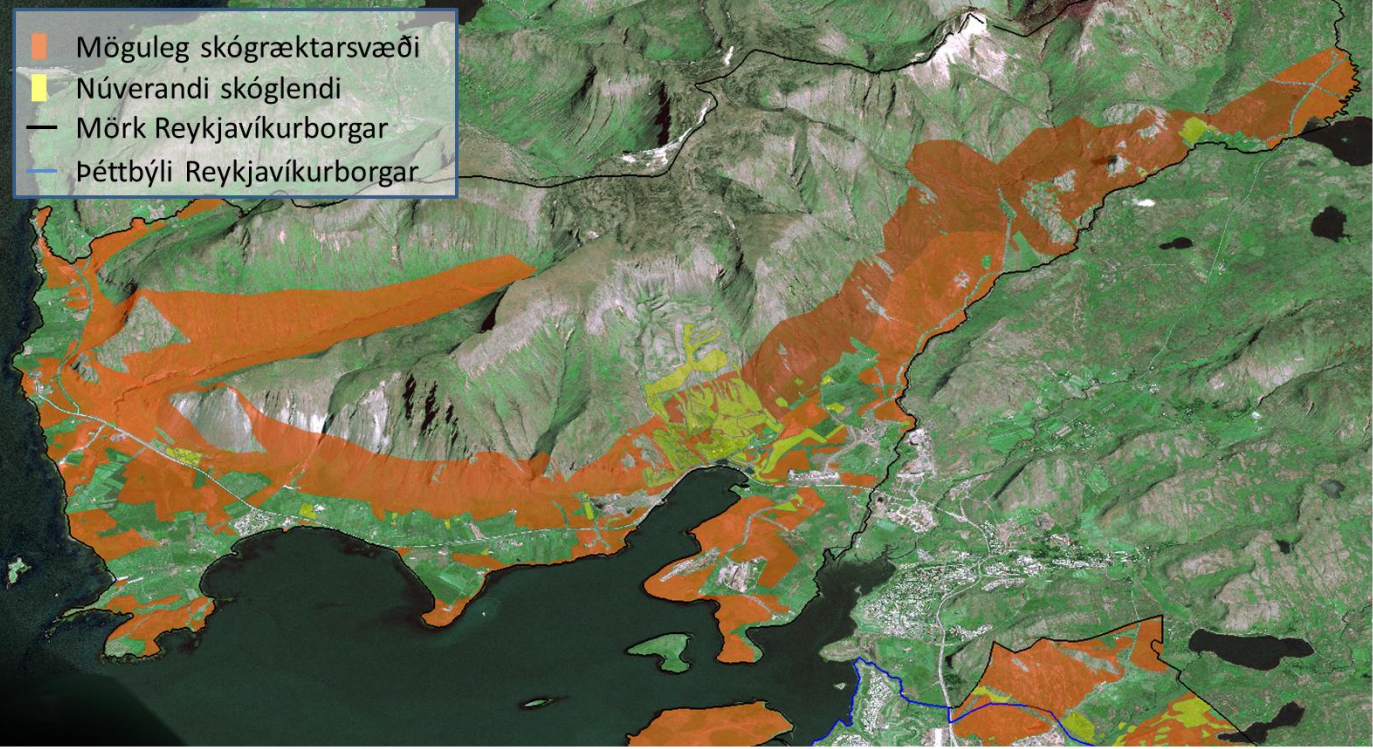


+1°C bætt við þá hlýnun sem átt hefur sér stað

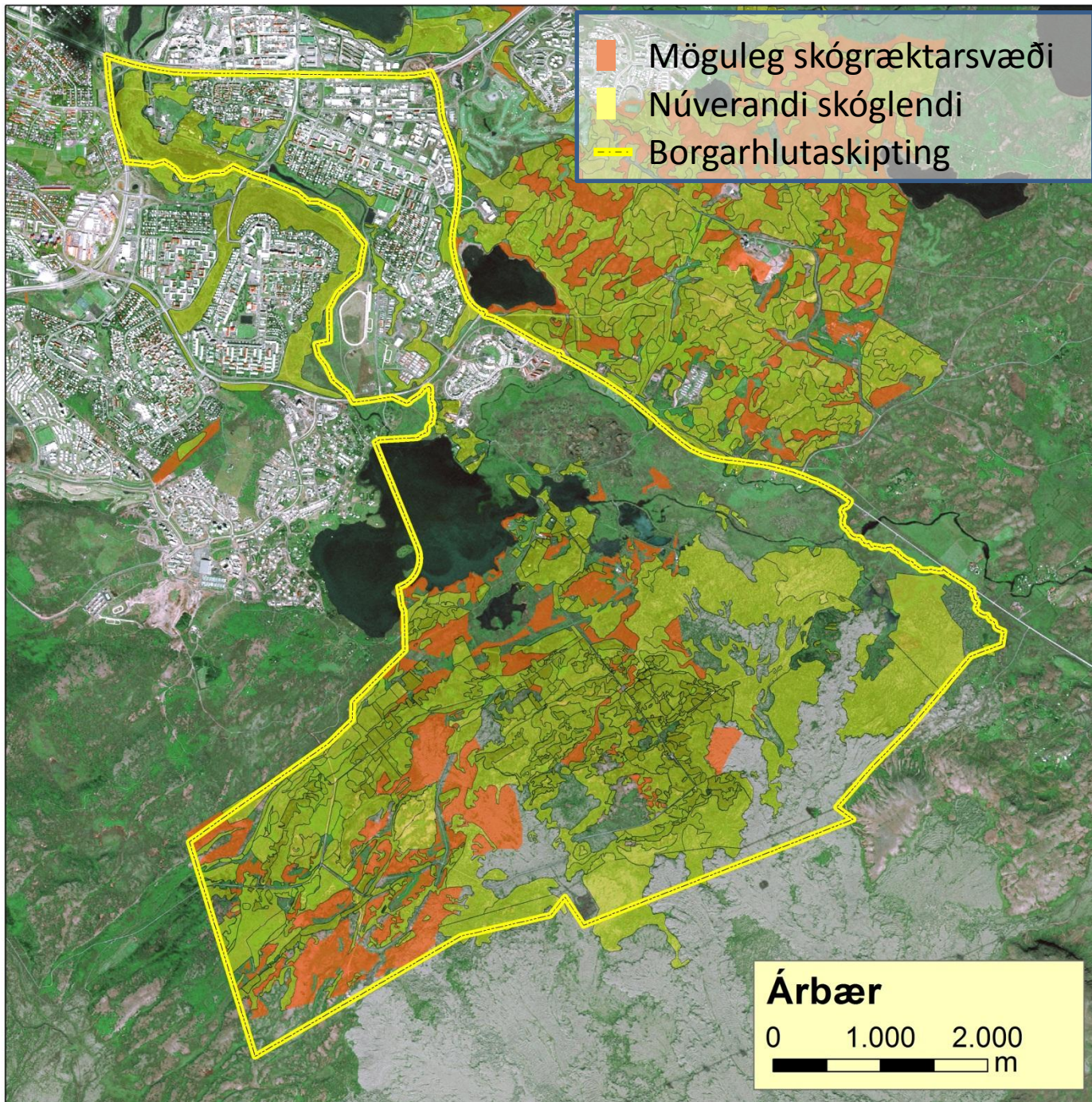
Skógræktarstefna Reykjavíkurborgar

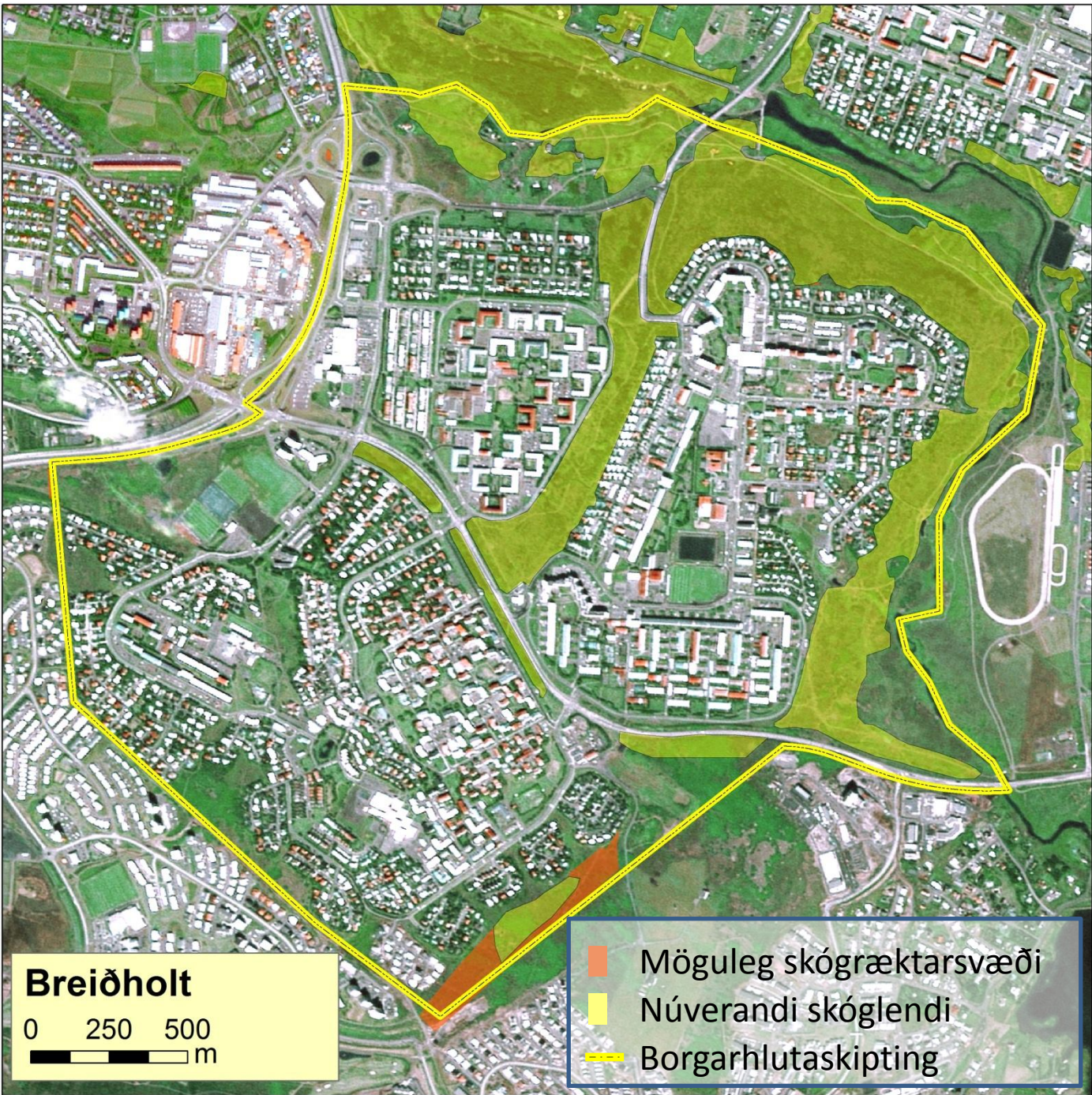
- Gott samstarf milli Reykjavíkurborgar og skógræktarfélags Reykjavíkur
- Lagður mikill metnaður í skýrslu sem unnin var af nefnd sem sett var saman til að vinna þessa stefnu
- Frá upphafi var ákveðið að skýrslan yrði grundvöllur skógræktarstefnu í aðalskipulagi borgarinnar og hún samin með það í huga
- Gerð skógræktarstefna fyrir hvern borgarhluta og markmiðum og leiðum lýst

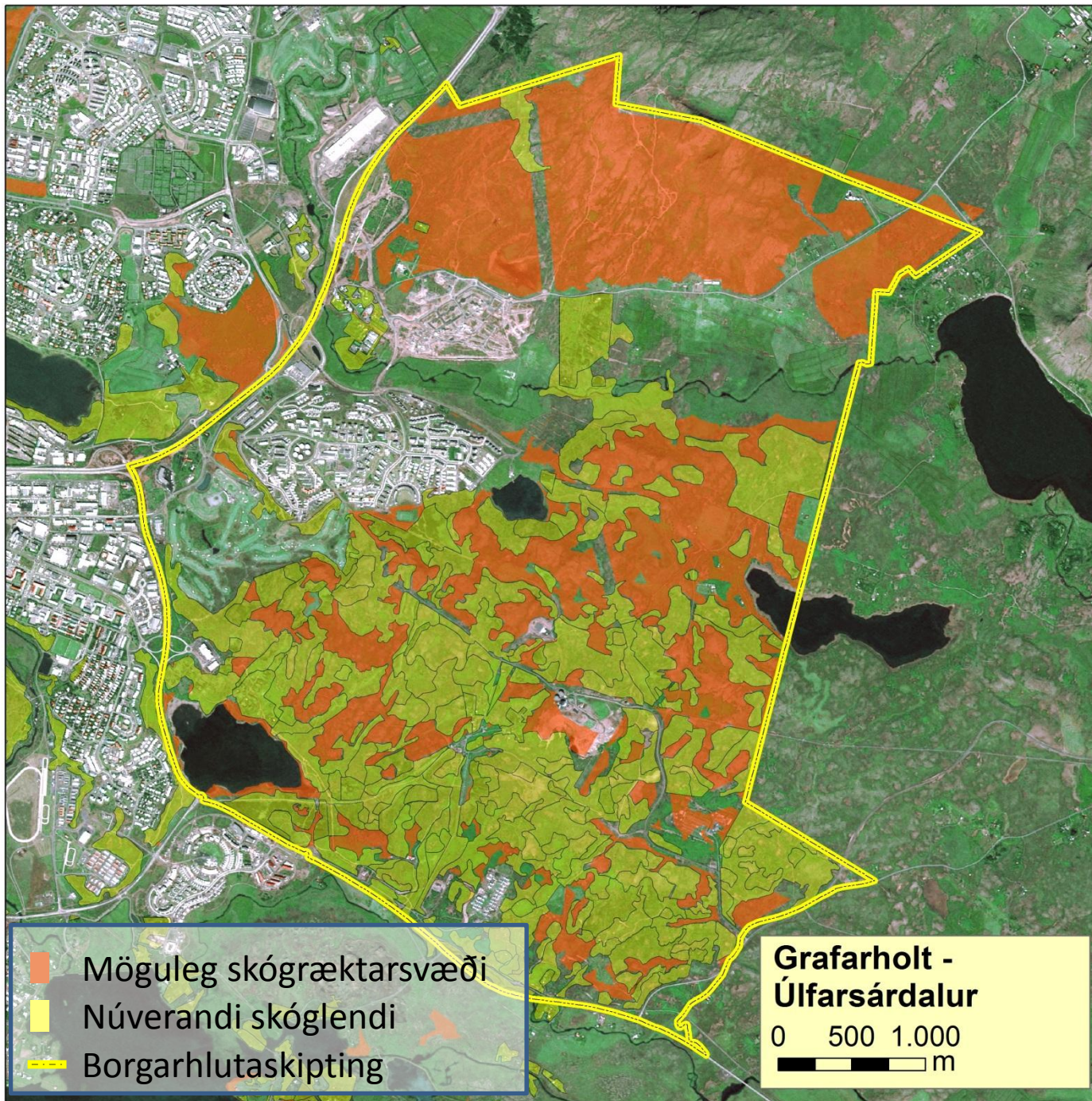




Skógræktaráætlun
Reykjavíkurborgar





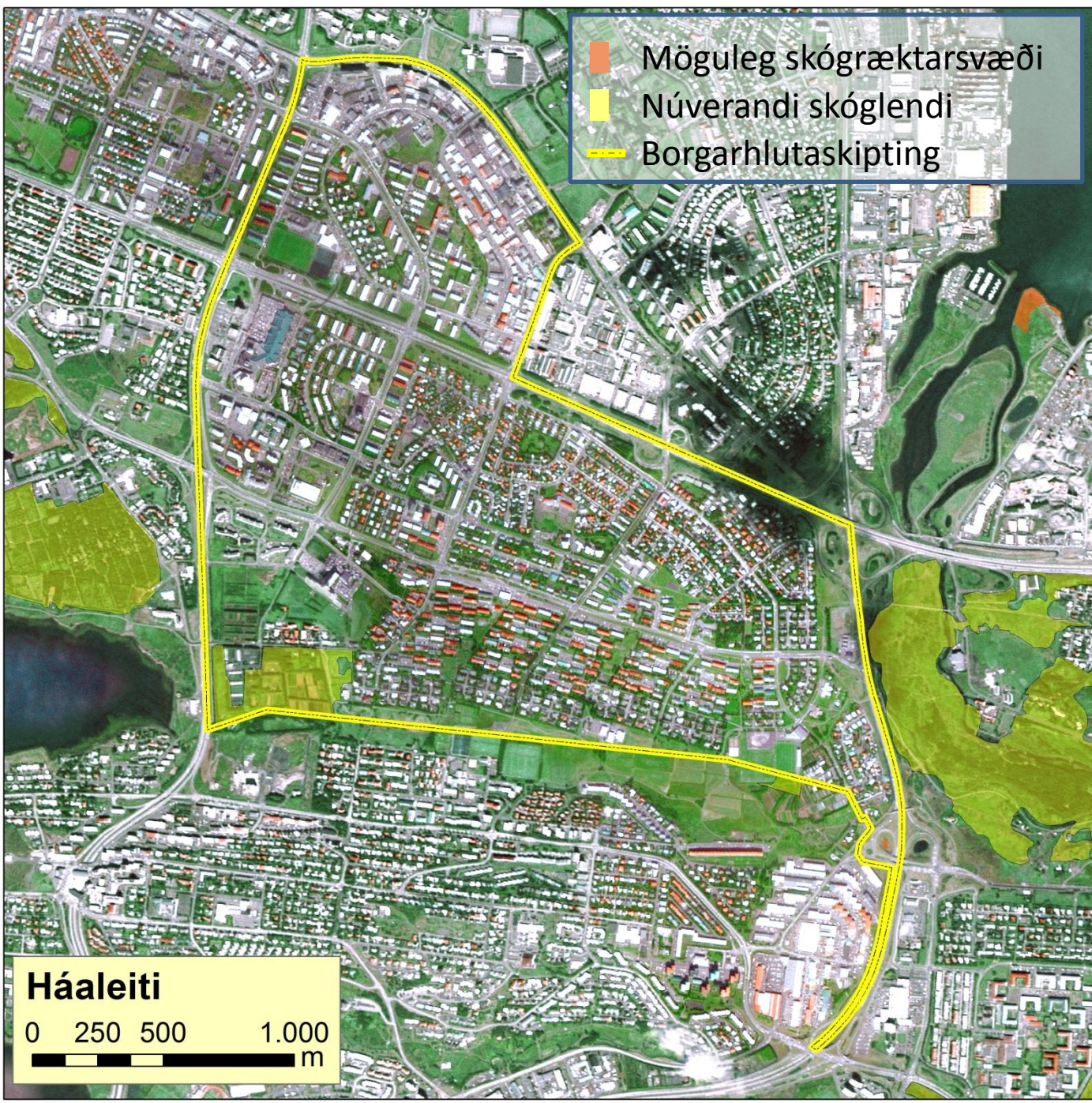


- Möguleg skógræktarsvæði
- Núverandi skóglendi
- Borgarhlutaskipting



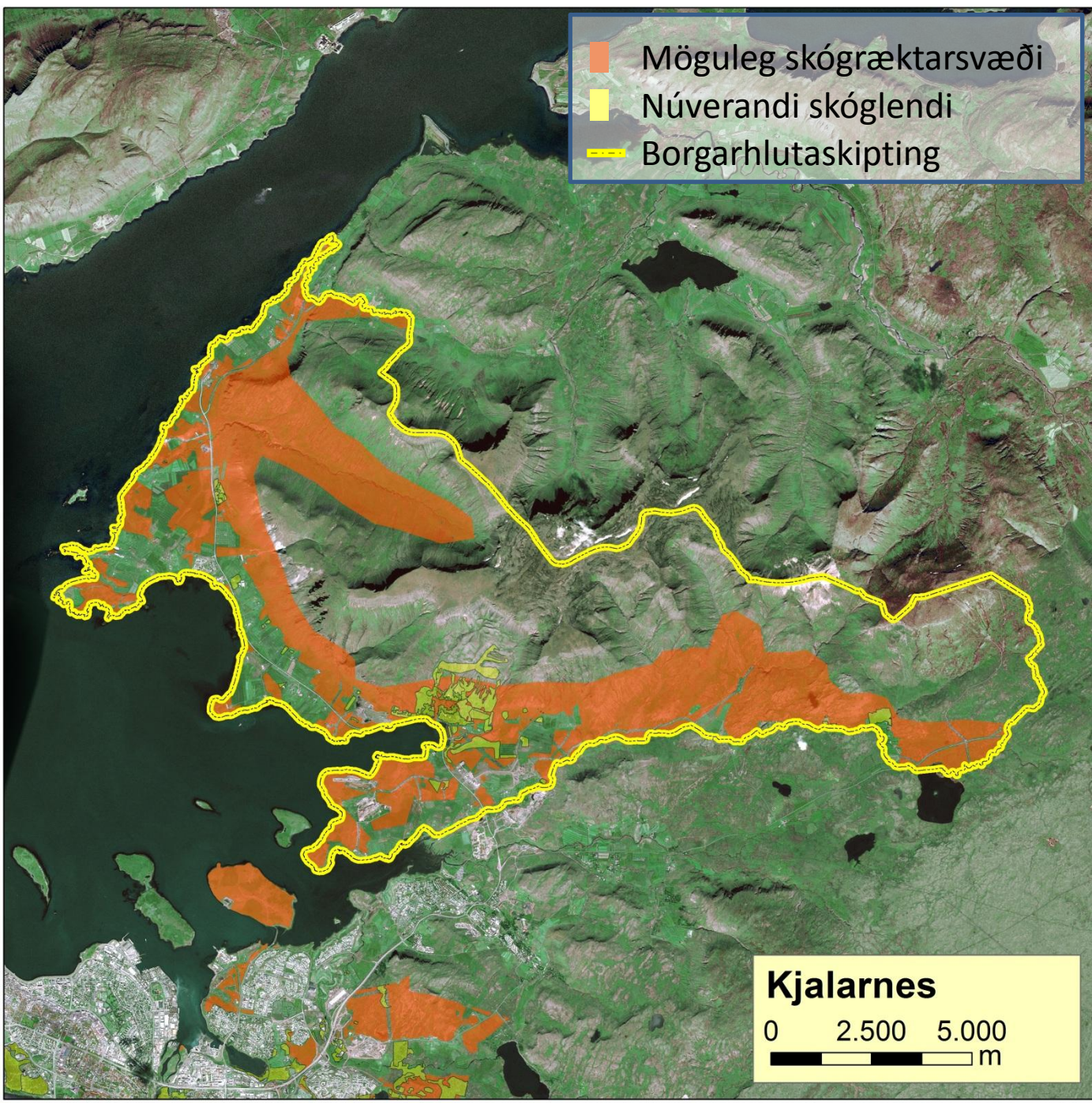
Grafarvogur
0 500 1.000
m

- Möguleg skógræktarsvæði
- Núverandi skóglendi
- Borgarhlutaskipting





- Möguleg skógræktarsvæði
- Núverandi skóglendi
- Borgarhlutaskipting



Kjalarnes
0 2.500 5.000
m

Framhaldið

- Sú aðferðafræði sem hér hefur verið lýst mun nýtast við gerð skógræktarstefnu fyrir hin sveitarfélögin á höfuðborgarsvæðinu
- Þegar þessari vinnu er lokið verður komin ný útbreiðsla græna trefilsins, byggð á landfræðilegum gögnum um skógræktarskilyrði á höfuðborgarsvæðinu
- Stefnt er að því að skógræktarstefna verði hluti af aðalskipulagi allra sveitarfélaga á höfuðborgarsvæðinu

Takk fyrir!



Skógarhögg á Mógilsá