

Eldvarnir í skógum, Aðalfundur Skógræktarfélags Íslands

Dags.: 24. ágúst 2013

Björn B. Jónsson



SUDURLANDSSKÓGAR



Hér á eftir

- Gróðureldar á Íslandi
- Hvað er búið að gera og staðan í dag
- Hver er hættan
- Eldvarnaráætlun
- Stefnumótun í öðrum löndum



Gróðureldar á Íslandi

Íslendingar hafa brennt sinu og kjarr frá landnámi

- Heimildir um stóra elda (20 – 30 km²) flestir á Suðurlandi
 - Úlfhildarbrenna í Biskupstungum 1563
 - Þingvallaskógur brennur 1586
 - Eldur frá Langholti í Flóa 1639
- Hvammsheiði í Aðaldal 1956 - um 1 km²
- Mýrareldar 2006 - 67 km² lands



Upphafið að brunavörnum í skógi

- Ýmsir aðilar hafa unnið að brunavörnum í skógrækt síðustu ár – þróun er í gangi. Nokkur dæmi;
- Árið 2006 var lokið við úttekt á áætlanagerð í nytjaskógrækt á Suðurlandi sem leiddi til vinnu við brunavarnir í skógrækt
- Brunamálastofnun hélt fund um brunavarnir eftir brunann á Mýrum 2006
- Málþing 23. maí 2008 um brunavarnir í skógi
- Nefnd um brunavarnir og tryggingar í skógi 2007
- Viðbragðsáætlun vegna gróðurelda í Skorradal 2009/2013
- Einstök skógræktarfélag huga að brunavörnum 2006 >

Dæmi; Skógræktarfélag Árnesinga



Upphafið að brunavörnum í skógi frh.

- Slökkvilið huga að sértækum tækjabúnaði fyrir skógarelda 2008>
- 2008 leggur LSE til að allar nýjar skógræktaráætlanir verði með áætlun um brunavarnir
- Bók um gróðurelda 2009
- Ráðstefna í Borgarnesi í janúar 2013
- 2013 gerðu LHV magninnkaup á “nornakústum”
- Skógarbók 2013, með sérkafla um brunavarnir í skógi
- Lokað málþing um brunavarnir í skógrækt 4. júní s.l. í Reykjavík - Stýrihópur um brunavarnir settur af stað í kjölfarið





Stýrihópur brunavarna í skógrækt tók til starfa í júní s.l.

5 manna stýrihópur
brunavarna í
skógrækt

Forvarnir

Mannvirkjastofnun,
Almannavarnir,
Veðurstofan, S.r.
o.fl.

Viðbragðsáætlun

Slökkvilið

V.arnaráætlun

LHV, skógr.fél.,
S.r, sveitarfélög

Forvarnir og
brunavarnar-
áætlanir við
sumarhús



Stýrihópur í brunavörnum í skógrækt

Eftirtaldir aðilar skipa stýrihóp um brunavarnir í skógrækt:

- Guðmundur Gunnarsson - ábyrgð; *forvarnir brunavarna í skógrækt*
- Kristján Einarsson - ábyrgð; *viðbragðsáætlun brunavarna í skógrækt*
- Böðvar Guðmundsson - ábyrgð; *varnaráætlun brunavarna í skógrækt*
- Sveinn Guðmundsson - ábyrgð; *forvarnir og brunavarnaráætlanir við sumarhús*
- Björn B. Jónsson formaður - ábyrgð; *kallar saman og stýrir fundum, gætir að tímaáætlanir standist, sendir út lokaskýrslu til hagsmunaaðila.*



Hættan á skógareldi.

Þó hætta á skógareldum sé ekki mikil hér á landi, samborið við önnur lönd, þá er hún þó til staðar og einn lítill skógareldur getur breiðst fljótt út og gert mikinn skaða.

Hætta á skógarbruna er mest eftir langvarandi þurrkatíð þegar heitt er í veðri og vindar blása. Orsakir eldanna geta verið af mörgum toga en þó er mesta hættan sem stafar frá óvarkárni mannsins eins og við grill og logandi sígarettum sem fleygt er í eldsmat.

Mörg sumarhús eru byggð í skógum landsins og því hætta á mikilli eyðileggingu eigna í skógarbruna og jafnvel líf fólks í hættu.





Hætta á skógarbruna - frh.

Áhættuþættir í skógum	Hætta á skógarbruna mikil	Hætta á skógarbruna í meðallagi	Lítill hætta á skógarbruna
Jarðvegsgerð: Næringarríkur jarðvegur Meðal frjór jarðvegur Næringarsnautt svæði	X	X	X
Árstími: Apríl til júní Júlí til september Október til mars	X	X	X



Hætta á skógarbruna

Áhættuþættir í skógum	Hætta á skógarbruna mikil	Hætta á skógarbruna í meðallagi	Lítill hætta á skógarbruna
Skógargerðir: Birki/víðkjarr Asparskógur/lerkiskógur Greniskógur Furu- og unglerkiskógur	X	X X	X
Aldur skógarins: Gamall skógur Meðal gamall skógur Ungskógur	X	X	X

Gott að vita

- Brattar hlíðar hafa hraðari elddreifingu
- Brunahindranir eru m.a. ár og lækir, stígar og vegir, vötn og stakir laufskógar
- Skógareldur á láglendi brennur hraðar en eldur í fjallendi





Hraðara brunuferli í S-hlíðum en N-hlíðum



Eldhætta er meiri á daginn en á nóttinni
Stöðugt loft = hindrandi áhrif á eld
Óstöðugt loft = hraðari og öflugri brunni
Hæðir og hólar slökkva elda

Eldvarnaráætlun

Kort yfir skóg sem sýnir:

i) Aðgengi

- Vegir og stígar
- Aðkoma frá þjóðvegi
- Samkomustaður (staður þar sem safnast er saman)



Áætlun vegna skógarelda

Kvarði: 1:20.000 (í A4)



Nafn/heimilisfang landeiganda
Heimilisfang/landnr. skógræktarsvæðis

SKÝRINGAR

Útmörk skógræktarsvæðis
Útmörk aðliggjandi skógar

ÞJÓÐVEGI

Þjóðvegur
Aðkomuvegur/stoði (vélfær) N/A
Stígur (fyrir gangandi)
Aðkoma frá þjóðvegi
Samkomustaður

VATN

Á/lækur/tjorn/stöðuvatn
Vatnsforði vegna slökkvistarfs

LANDSVÆÐI

Mikil eldhætta
Lítil eldhætta
Mikil eldhætta við útmörk skógar
Svæði til að hefta útbreiðslu elds

HÆTTULEG SVÆÐI (tilgreina)

Gamlar bæjarrústir

TENGILIÐIR Í NEYÐ

Landeigandi 111-1111
Nágranni 222-2222
Slökkvilið 333-3333
Lögregla 444-4444
Suðurlandsskógar 555-555

TILBÚIÐ DÆMI



Eldvarnaráætlun

ii) Vatn

- Ár/lækir/tjarnir/stöðuvötn
- Vatnsforði vegna slökkvistarfs



Áætlun vegna skógarelda

Kvarði: 1:20.000 (í A4)



Nafn/heimilisfang landeiganda
Heimilisfang/landnr. skógæktarsvæðis



SKÝRINGAR

Útmörk skógæktarsvæðis
Útmörk aðliggjandi skógar

AÐGENGI
Þjóðvegur
Aðkomuvegur/stoði (vélfær) N/A
Stígur (fyrir gangandi)
Aðkoma frá þjóðvegi
Samkomustaður

VATN
Á/lækur/tjörn/stöðuvatn
Vatnsforði vegna slökkvistarfs

LANDSVÆÐI
Mikil eldhætta
Lítil eldhætta
Mikil eldhætta við útmörk skógar
Svæði til að hefta útbreiðslu elds

HÆTTULEG SVÆÐI
(tilgreina)
Gamlar bæjarrústir

TENGLIÐIR Í NEYÐ
Landeigandi 111-1111
Nágranni 222-2222
Slökkvilið 333-3333
Lögregla 444-4444
Suðurlandsskógar 555-555

TILBÚIÐ DÆMI

Stöðuvatn

Áætlun vegna skógarelda

Kvarði: 1:20.000 (í A4)



Nafn/heimilisfang landeiganda
Heimilisfang/landnr. skógræktarsvæðis

SKÝRINGAR

Útmörk skógræktarsvæðis
Útmörk aðliggjandi skógar

AÐGENGI

Þjóðvegur
Aðkomuvegur/stoði (vélfær) N/A
Stígur (fyrir gangandi)
Aðkoma frá þjóðvegi
Samkomustaður

VATN

Á/lækur/tjörn/stöðuvatn
Vatnsforði vegna slökkvistarfs

ELDSVÆÐI

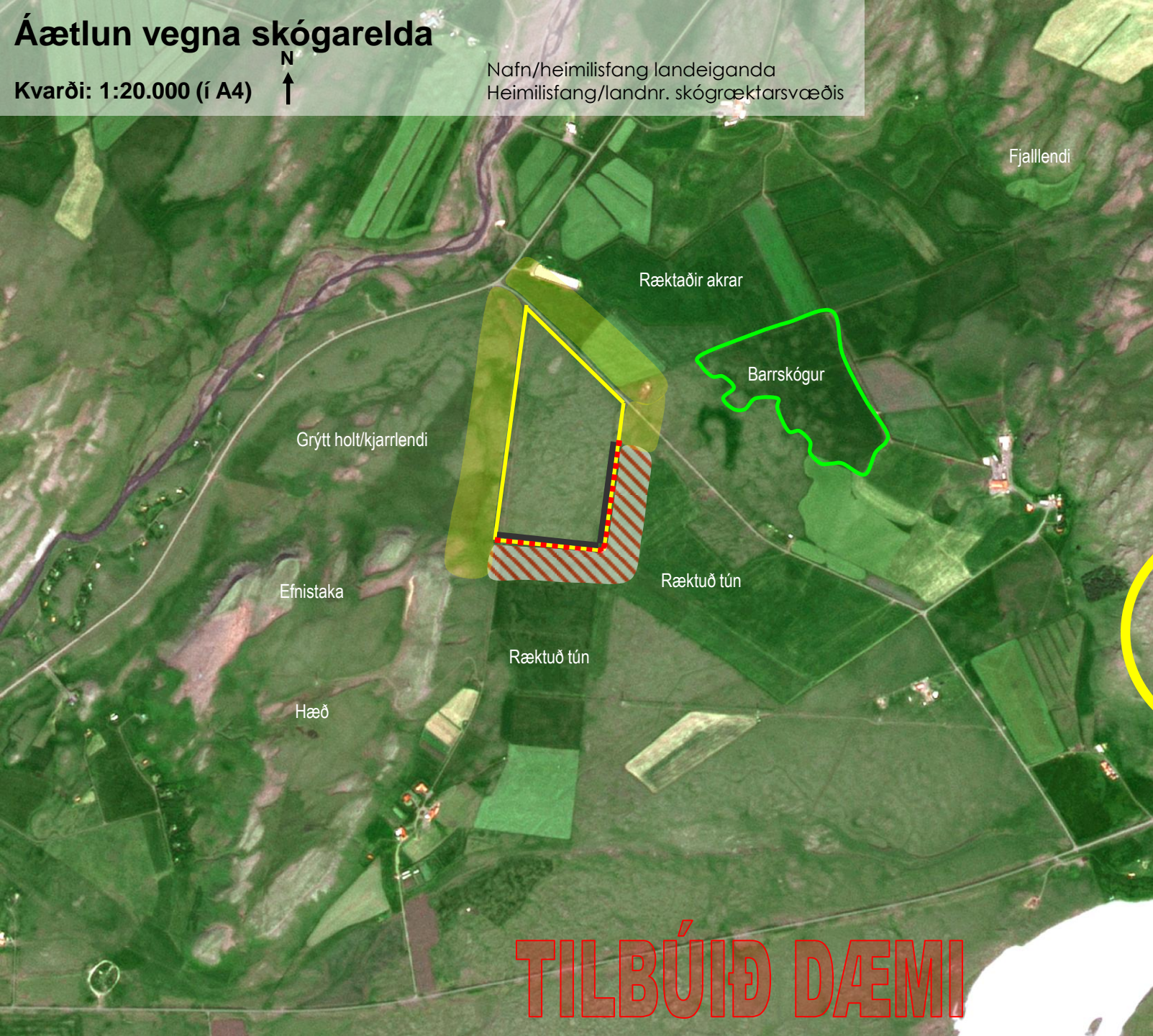
Mikil eldhætta
Lítil eldhætta
Mikil eldhætta við útmörk skógar
Svæði til að hefta útbreiðslu elds

HAETTULEG SVÆÐI

(tilgreint)
Gamlar bæjarrústir

TENGILIÐIR Í NEYÐ

Landeigandi 111-1111
Nágranni 222-2222
Slökkvilið 333-3333
Lögregla 444-4444
Suðurlandsskógar 555-555



TILBÚIÐ DÆMI

Áætlun vegna skógarelda

Kvarði: 1:20.000 (í A4)



Nafn/heimilisfang landeiganda
Heimilisfang/landnr. skógæktarsvæðis

SKÝRINGAR

Útmörk skógæktarsvæðis
Útmörk aðliggjandi skógar

AÐGENGI

Þjóðvegur
Aðkomuvegur/stoði (vélfær) N/A
Stígur (fyrir gangandi)
Aðkoma frá þjóðvegi
Samkomustaður

VATN

Á/lækur/tjörn/stöðuvatn
Vatnsforði vegna slökkvistarfs

LANDSVÆÐI

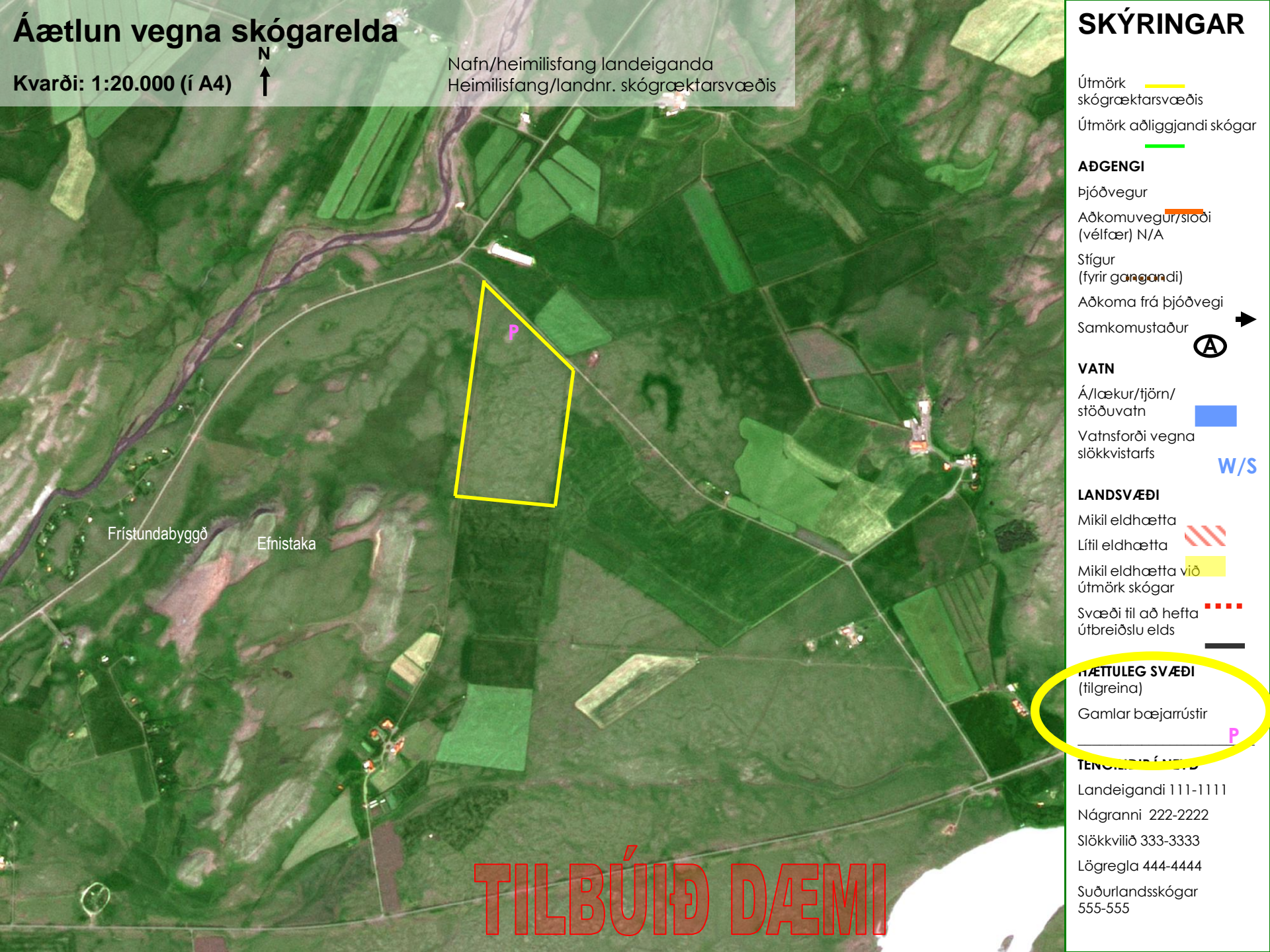
Mikil eldhætta
Lítil eldhætta
Mikil eldhætta við útmörk skógar
Svæði til að hefta útbreiðslu elds

HAETTULEG SVÆÐI (tilgreina)

Gamlar bæjarrústir

TENINGARFANG

Landeigandi 111-1111
Nágranni 222-2222
Slökkvilið 333-3333
Lögregla 444-4444
Suðurlandsskógar 555-555

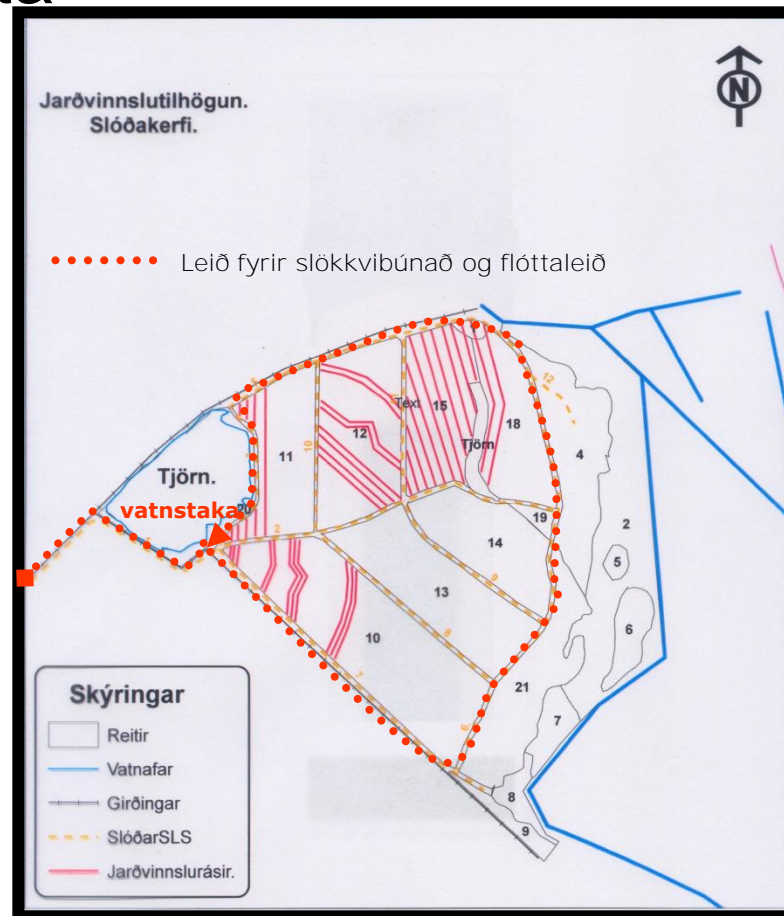


TILBÚIÐ DÆMI

Brunavarnir í skógi - einföld byrjun

Á skógarkortum munum við merkja m.a. slóða um skógana sem nýst geta sem innkoma í skóginn með slökkvibúnað, sem brunahindrun, eða sem flóttaleið.

Eins verður merkt inn næsti vatnstökustaður til slökkvistarfsins.





Eldvarnaráætlun

v) Annað

- Staðsetning neyðarverkfæra
- Neyðartengiliðir



Tengiliðir í neyð

Neyðarlínan s: 112

Landeigandi

Jón Jónsson Sími. 555 5656

Nágranni 1

Jón Jónsson Sími. 555 5656

Nágranni 2


Jón Jónsson Sími. 555 5656

Skýringar




Aðgengi

-  Þjóðvegur
-  Heimreið
-  Malborin vegur sem ber þungaflutninga
-  Slóð. Fær traktorur og 4x4 bílum
-  Slóð. illfær öðrum tækjum en trktorur

Vatn. Staðir til að ná vatni með bílum haugsugum eða dælum

-  Örugt vatnstaka og gott aðgengi
-  Möguleg vatnstaka Nægt vatn en aðgengi slæmt
-  Möguleg vatnstaka en vatnsfordi lítill


Landsvæði

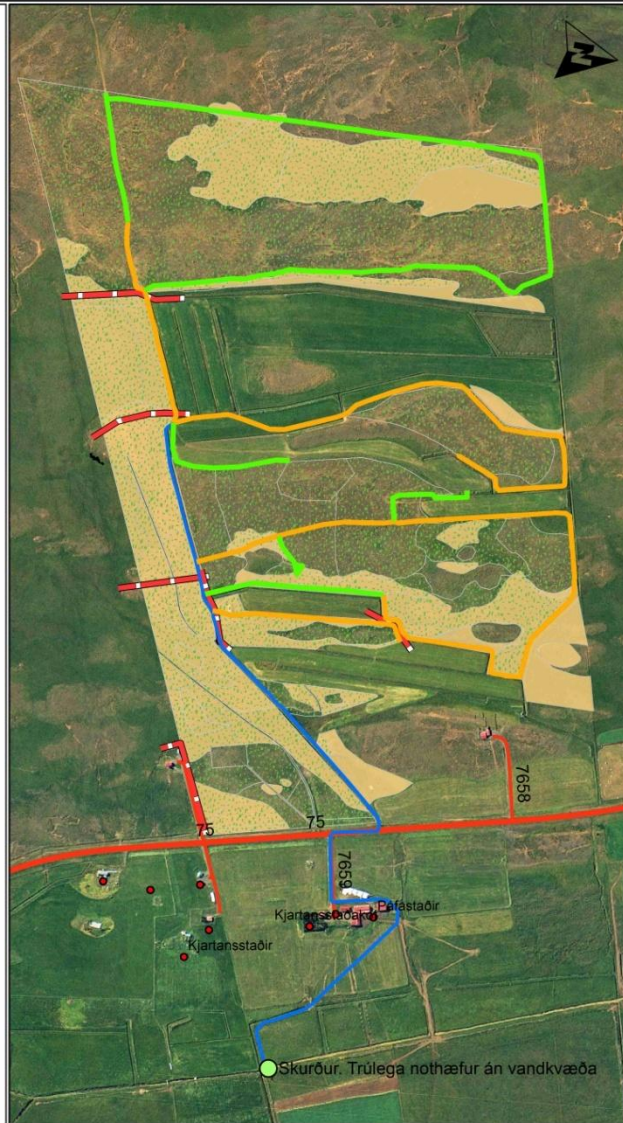
-  Mikil eldhætta. Mikill botngróður og sína
-  Lítil eldhætta. Melar og rýr gróður
-  Gróðursett svæði

Svæði sem þarf að verja sérstaklega

-  Byggingar

Mögulegar varnarlínur

-  Staðir þar sem hægt væri að hefta útbreyðslu elds. Slóðir, skurðir, melar



Staðsetning jarðar



Mælikvarði: 1:9.670

Gert þann: Date: 10.12.2012



Norurlandskógur
Gömlu Gróðrarstöð
Sími: 461 5640



Tryggingar

Við reiknum með að skilyrði fyrir brunatryggingu verði m.a.;

- skógareigandi hafi skógræktaráætlun sem innihaldi áætlun um brunavörn
- veita þarf slökkviliðum aðgang að skógarkortum þar sem m.a. staðsetning skógarins, vatnstökustaður og skógarslóðar eru merktir inn



Eldvarnir í skógum: Lands- og svæðisstig

Stefnumótun stjórnvalda og lög/reglugerðir

- Áætlanir um brunavarnir í skógum hafa ekki verið til á Íslandi
- Bandaríkin - Alríkis áætlun vegna eldvarna í skógum
- Reglugerð vegna eldvarna í skógum og baráttu við skógarelda (British Columbia í Kanada)



Stefnumótun stjórnvalda og lög/reglugerðir



A. Alríkis áætlun vegna eldvarna í skógum (Bandaríkin)

5 meginatriði:

- Slökkvistarf
- Endurnýjun (lands og samfélags)
- Lágmrökun eldsmats
- Aðstoð við samfélag
- Ábyrgðarskylda



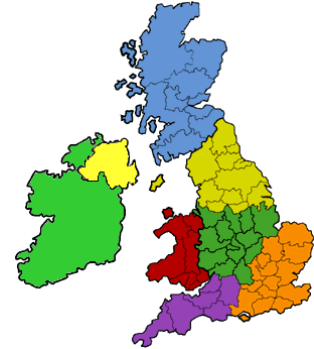
Stefnumótun stjórnvalda og lög/reglugerðir



B. Reglugerð vegna eldvarna í skógum og baráttu við skógarelda (British Columbia í Kanada)

- Verkaskipting og verkfæri (t.d. eftirlit vegna hugsanlegs elds, verkfæri til slökkvistarfs og vatnsveitur)
- Forvarnir í tengslum við mismunandi starfsemi í skógum
- Aðgerðir til að verja skóga

Eldvarnir í skógum: Staðbundið stig



Staðbundnar áætlanir

- Skógræktarstofnanir í Bretlandi skara fram úr í þessum heimshluta (Forest Commission UK, Ireland Forest Service)
- Áætlanir þurfa að vera AÐGENGILEGAR, EINFALDAR og AUÐVELDAR Í FRAMKVÆMD
- Áætlanir geta tekið til skóga af öllum stærðum og gerðum



Lokaorð

Aukin hætta vegna gróðurelda

Hlýnandi veðurfar

Aukin skógrækt og aukinn gróður

Minni beit á stórum svæði

Stóraukin frístundarbyggð, víða mjög þétt byggð og gróðursæl

Mikilvægt að huga að gróðureldum við skipulag

frístundabyggðar og skógræktarsvæða

Burðargeta vega, vatnsöflun, skipulag stíga/slóða sem geta skipt svæðinu í “hólf”

Mikilvægt að gera hættumat og viðbragðsáætlun á

sérstaklega viðkvæmum skógarsvæðum

Skógar eru oft frá alfarleið, því nauðsynlegt að slökkvilið tækjavæðast í samræmi við það



Takk fyrir!!!