



BRYNJÓLFUR JÓNSSON

Tré ársins

Fyrir nokkrum árum var gerð tilraun til að brydda upp á þeirri nýbreytni að velja „tré ársins“ í ritinu. Hvatamaður þessa var Sigurður Blöndal, fyrrverandi skógræktarstjóri. en hugmyndin er sótt til útlanda (sbr. Ársrit S.Í. 1989, bls. 96).

Greinarhöfundur var frá upphafi hrifinn af þessari hugmynd og hefur haft trú á ágæti hennar. Ég vil því reyna að endurvekja og hefja til vegs og virðingar „tré ársins“ með smávægilegum áherslubreytingum frá því sem áður var.

Nokkur atriði verður að hafa í huga þegar sendar eru inn tillögur um „tré ársins“ og skulu þær helstar tilgreindar hér:

- engar ákveðnar lágmarkskröfur gilda um stærð trés eða útlit.
- upplýsingar verða að fylgja, s.s. staðsetning og ef vitað er um uppruna, sögu, stærð eða aðra áhugaverða þætti er tengjast því.
- allar tegundir, barrtré jafnt sem lauftré, eru settar undir sama kvarða. Sömu sögu er að segja um vetrar- og sumarmyndir.

- ljósmynd sýni allt tréð, hluta þess eða trjáþyrpingu.

- upplýsingar um ljósmyndavél, linsur og filmu skulu einnig fylgja.

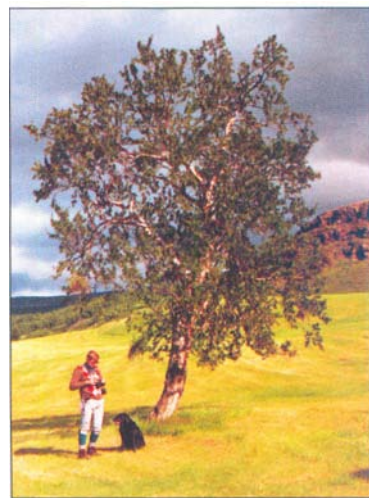
Við val á trjám og ljósmynd verða höfð til hliðsjónar eftirfarandi atriði:

- listrænt mat
- uppbygging og sjónarhorn
- sérstaða þegar horft er til sögu, stærðar, vaxtarforms, fágætis, fegurðar, staðsetningar o.s.frv.

Einungis verður valið eitt tré, ein ljósmynd, sem verður verðlaunuð með peningaupphæð, kr. þrjátíu þúsundum, auk viðurkenningarskjals. Ritnefnd Skógræktarritsins ákveður hverju sinni hvort og hvaða tré skal verðlaunað.

Myndir og upplýsingar skulu sendar Skógræktarfélagi Íslands, Ránargötu 18, 101 Reykjavík, og skulu þær hafa borist fyrir 1. mars ár hvert.

Til að ríða á vaðið og vekja athygli ljósmyndara og áhugamanna um falleg og sérstök tré var leitað í smiðju fagurkerans og skógarbóndans Helga Hallgrímssonar á Fljótisdalshéraði, en



Finnur Torfi Hjörleifsson og „Kolfinna“ á Skógarbala, Vallholti, Fljótisdal, 5. ágúst 1990. Mynd: H.Hg.



hann segir eftirfarandi um myndirnar:
 „Um þetta tré hefur verið ort og skrifað og meðal annarra Jóhannes Jónasson frá Skjögrastöðum, sem var vel þekkt alþýðuskáld á Héraði.

Við eikina á Skógarbala

Maður hrind þú foki úr flögum,
 frekir vindar sem að mynda.
 Græna linda græddu í högum,
 gott er yndi þér að binda
 rósabandi rjóðrin auðu,
 reyndu að vanda skógarsmíði,
 og í landi limasnauðu
 láttu standa mig til prýði.

Þetta kveður hann í orðastað
 „eikarinnar“ en svo nefndu Fljót-
 dælingar gjarnan þessi stóru birkitré.

Jóhannes var fæddur 21. sept.
 1862 á Höfðabrekku í Mýrdal,

skyldur Jakobi J. Smára skáldi. Flutti
 austur á Hérað með móður sinni
 ungur að árum. Bjó á Skjögrastöðum
 (Buðlungavöllum) í Skógum 1912-
 1921 og var síðan oftast kenndur við
 þann bæ. Hann lést 15. okt. 1928.
 Jóhann var vel hagamæltur. Aðeins
 fáeinar vísur og kvæði eftir hann hafa
 komist á prent, en dálítið er til í
 handriti.

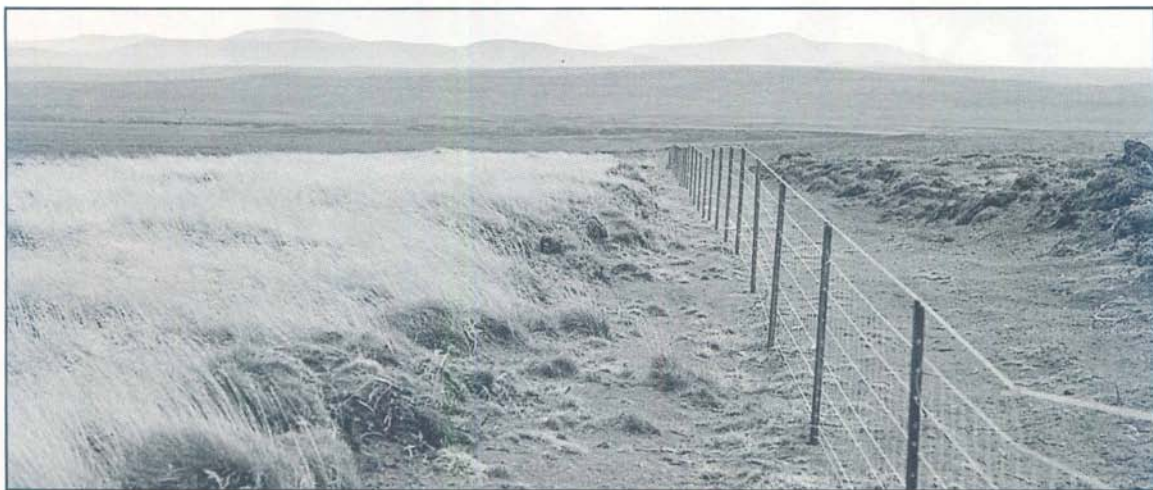
„Eikin á Skógarbala“, og öll 5 trén
 sem þarna standa, eru gjarnan nefnd
 „Eikurnar á Skógarbala“ en Gunnar
 Gunnarsson skáld segir í Árbók
 Ferðafélagsins 1944, að þær séu
 nefndar „Einstæðingarnir“. Virðast
 einstæðingarnir nú orðnir mjög
 hrörlegir. Trén eru ekki mjög há en
 sumir stofnarnir eru meira en
 feðmingur að ummáli. Ekki veit ég
 aldur þeirra en giska á að þau séu
 orðin 100-150 ára gömul. Maðurinn
 hjá „tré ársins“ er Finnur Torfi

Námshópur frá Garðyrkuskóla ríkisins við
 Einstæðinga í Vallholti, Fljótssdal, 18.8.'91.
 Mynd: H.Hg.

Hjörleifsson lögfræðingur, búsettur í
 Hafnarfirði, náttúruunnandi mikill og
 skáld, hefur gefið út ljóðabók
 ágæta. Hundurinn heitir „Kolfinna“,
 enda svört á brún og brá."



GIRÐINGAREFNI Í ÚRVALI



VÍR OG VÍRNET

Túngirðingarnet, 5, 6 og 7 strengja, galvanhúðuð. Lóðanet, galvanhúðuð og plasthúðuð. Vírlykkjur, stagavír, strekkjarar og vírlásar. Zínkhúðaður gaddavír.



GIRÐINGAR- STAURAR

Girðingarstaurar í úrvali – galvanhúðaðir járnstaurar, gegnvarðir tréstaaurar sívalir og kantaðir – báðar gerðir yddaðar. Auk þess rekaviðarstaurar.



SKRAUTNET

Plasthúðað skrautnet vel varið gegn veðrum og ryði og hentar sérstaklega vel til girðingar á viðkvæmum gróðri. CASANET – finriðin net bæði galvanhúðuð og plasthúðuð.



RAFGIRÐINGAR

Notkun rafgirðinga hefur aukist með hverju ári hér á landi. Höfum HOTLINE-spennugjafa og úrval rafgirðingaefnis. Notkun randbeitingar eykur nýtingu beitilands.